

## DP WORLD IN ANTWERPEN DUURZAAM DENKEN EN DOEN



Tegen 2025 breiden we onze containercapaciteit uit door onze huidige terminal om te bouwen met milieuvriendelijke automatische stapelkranen (ASC), waarmee we containers efficiënter stapelen.

## ONZE WERELD, ONZE TOEKOMST

Onze duurzaamheids- en impactstrategie 'Onze Wereld, Onze Toekomst' vormt een leidraad voor verantwoord en duurzaam werken. We focussen op duurzame en inclusieve economische groei en willen een positieve impact hebben op de mensen, gemeenschappen en omgeving waarin we actief zijn. Als leider in de wereldwijde logistiek kunnen we oplossingen creëren die het verschil maken voor de generaties van nu en morgen.

Wij creëren waarde op vlak van:

### MILIEU

Klimaatverandering, Oceanen

### VEILIGHEID

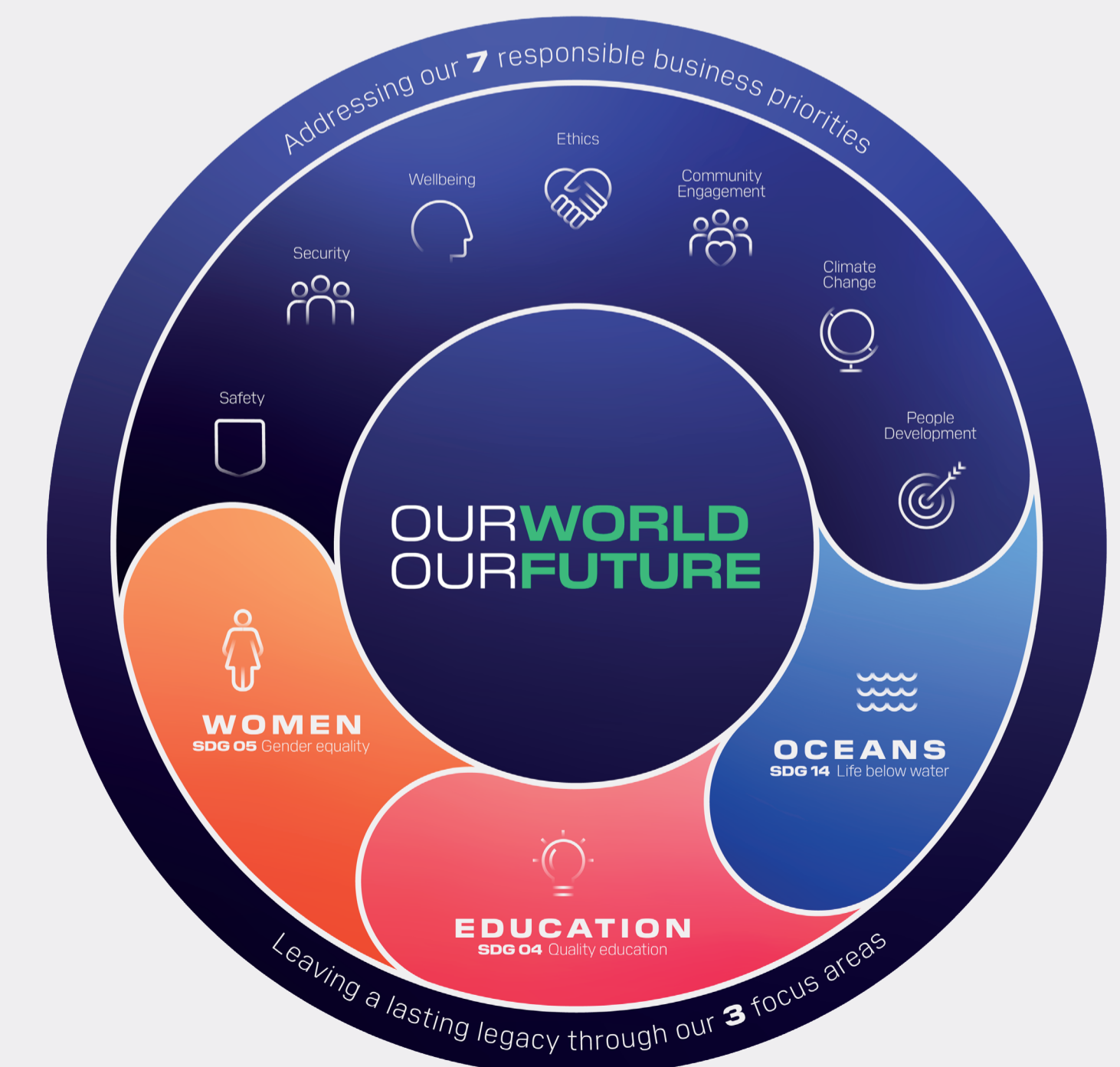
Veiligheid, Beveiliging

### MEDEWERKERS

Welzijn, Ontwikkeling van medewerkers, Vrouwen

### SAMENLEVING

Gemeenschapswerking, Ethiek, Opleiding



# WE VERANDEREN WAT MOGELIJK IS VOOR IEDEREEN

Terwijl de wereld manieren vond om zich aan te passen aan het 'nieuwe normaal', transformeerden we ons bedrijf door onbekende terreinen te verkennen, de supply chain te digitaliseren en ons netwerk uit te breiden. Door de wereld te verbinden via handel, komen we een stap dichterbij het realiseren van onze visie om een leidende rol te spelen in de toekomst van de wereldhandel.

## ONZE MISSIE

WE MAKE TRADE FLOW TO CHANGE WHAT'S POSSIBLE FOR EVERYONE

We zijn op missie om de wereldwijde toeleveringsketen opnieuw uit te vinden en handelstromen slimmer, sneller en duurzamer te maken.

Door betere manieren te bedenken om goederen bij mensen te brengen, kunnen we bloeien op manieren die we nooit voor mogelijk hadden gehouden.

# MILIEU

## ONZE IMPACT OP HET KLIMAAT VERMINDEREN EN HET MILIEU BESCHERMEN

De toekomst van een containerterminal is elektrisch en groen. Het elektrificeren van de terminal vormt de weg naar een emissievrije toekomst. We vullen onze elektriciteitsbehoefte volledig groen in via lokaal geproduceerde stroom, afkomstig van onze eigen windmolen, biogasinstallatie en lokaal aangekochte groene elektriciteit. Daarnaast verminderen hybride straddle carriers het dieselvebruik met 37% ten opzichte van 2017. Beide maatregelen zorgden voor een sterke vermindering van de CO2-uitstoot van onze Antwerpse vestiging.



# VEILIGHEID

## IEDEREEN VEILIG NAAR HUIS DOOR EEN ZERO-HARM BENADERING

Inzetten op veiligheid en beveiliging is en blijft onze topprioriteit. Een zichtbaar en continu beleid moet ervoor zorgen dat al onze medewerkers en havenarbeiders veilig en gezond terug naar huis kunnen.



### DOEL: NET ZERO CARBON TEGEN 2050, 28 % MINDER CO2/TEU TEGEN 2030 (VS 2019)

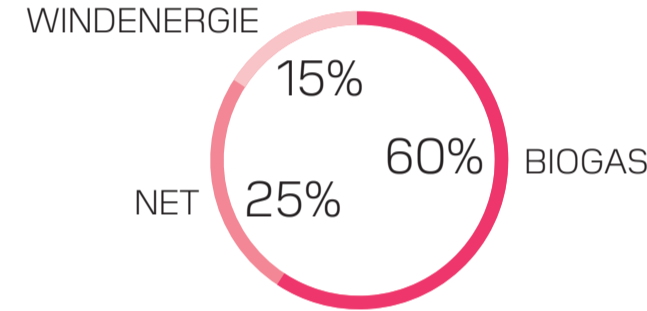
#### KLIMAATVERANDERING

Daling van **51%** CO2/TEU in 2021 tov 2013

**43** HYBRIDE STRADDLE CARRIERS: (66% van het totale aantal)

Nieuw energiezuinig hoofdkantoor

#### 100 % GROENE STROOM:



#### OCEANEN

Jaarlijkse opruimactie natuurgebied Schelde



### DOEL: HET AANTAL ARBEIDSONGEVALLEN MET WERKVERLET VERMINDEREN MET 30% TEGEN 2025 (VS 2019)

#### ARBEIDSONGEVALLEN

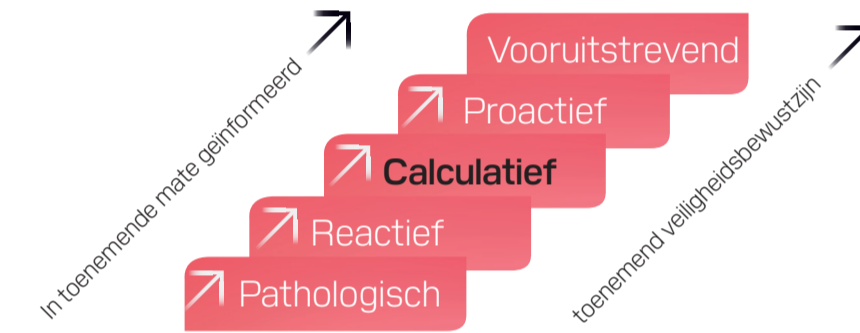
De frequentiegraad daalde tot en met 2020 maar met een kleine stijging in 2021.

LTIFR (Lost Time Injury Frequency Rate):

2019: **30,82** (target 33,80)  
2020: **23,22** (target 29,58)  
2021: **35,87** (target 20,90)

#### VERSTERKEN VEILIGHEIDSCULTUUR

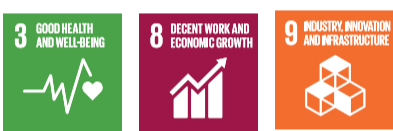
Op de veiligheidscultuurladder stegen we van reactief in 2015 (2,6) naar calculatief in 2021 (3,7) door te focussen op veiligheidsleiderschap, cultuurworkshops, opleidingen ...



#### RISICO MANAGEMENT

Op de nieuwe straddle carrier parking kunnen bestuurders instappen in hun cabine via een trap en niet langer via een ladder, wat het risico op vallen sterk vermindert.

Zero-tolerance voor alcohol en drugs  
Risicobeheersing bij extreme wind



# MEDEWERKERS

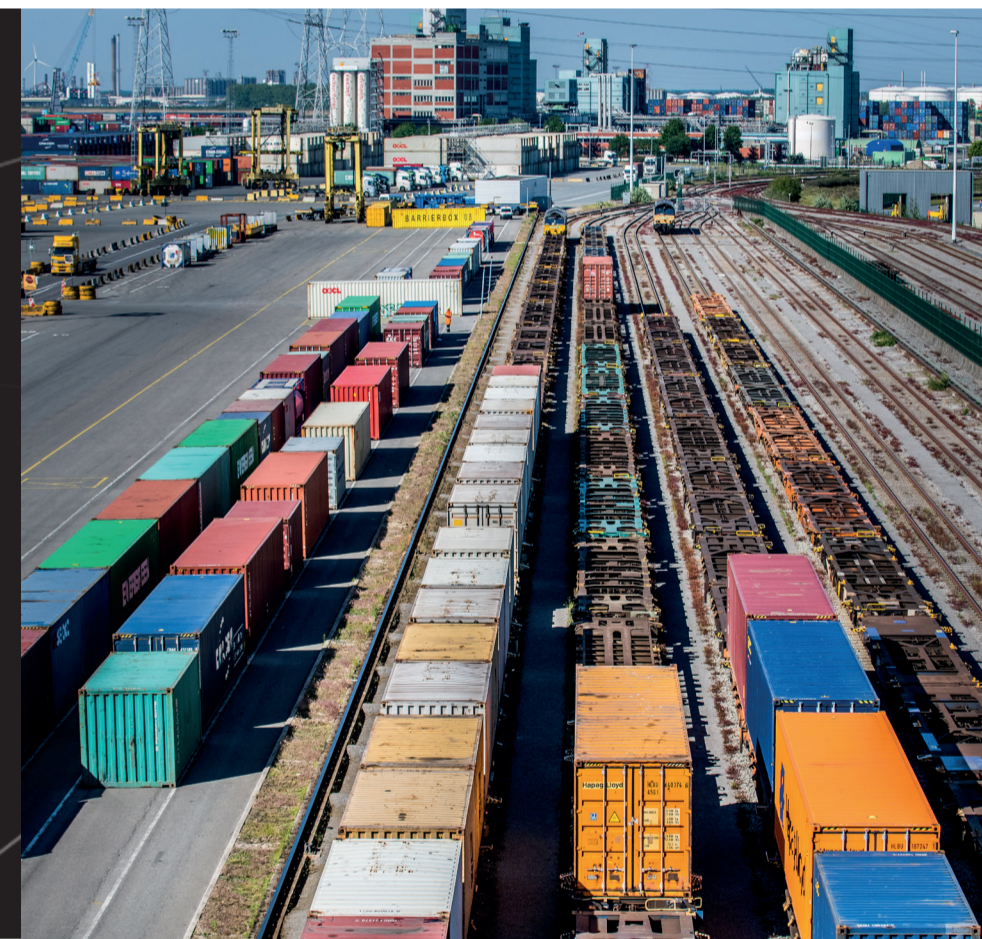
## INVESTEREN IN DE KENNIS EN HET WELZIJN VAN ONZE MEDEWERKERS

#### Inzetten op welzijn en betrokkenheid

Het nieuwe hoofdkantoor biedt havenarbeiders en bedienden meer ruimte en comfort, met ruime kleedkamers, grote kantines, ergonomische zit-sta bureaus en bureaustoelen.

#### Ruimte voor ontwikkeling

We stomen onze medewerkers klaar voor de toekomst, met focus op innovatie en automatisatie. De opleidingsuren zijn grotendeels HSSE-gerelateerd: de sleutel voor verbetering van de arbeidsveiligheid.



# SAMENLEVING

## EEN VEERKRACHTIGE SAMENLEVING UITBOUWEN

DP World wil zijn rol opnemen in de maatschappij en zorg dragen voor de omgeving waarin we actief zijn. Dit doen we door samenwerkingen en partnerschappen in de gemeenschap op te zetten.

### DOEL: DE BESTE WERKPLEK WORDEN

#### DUURZAAM NAAR HET WERK

**14** plug-in hybride wagens

**3** 100% elektrische wagens

**210** fietslease-contracten

Gemiddeld **16** opleidingsuren per werknemer, ondanks Covid-19, waarvan ... **64%** HSE-gerelateerde opleidingen

#### INCLUSIE EN DIVERSITEIT

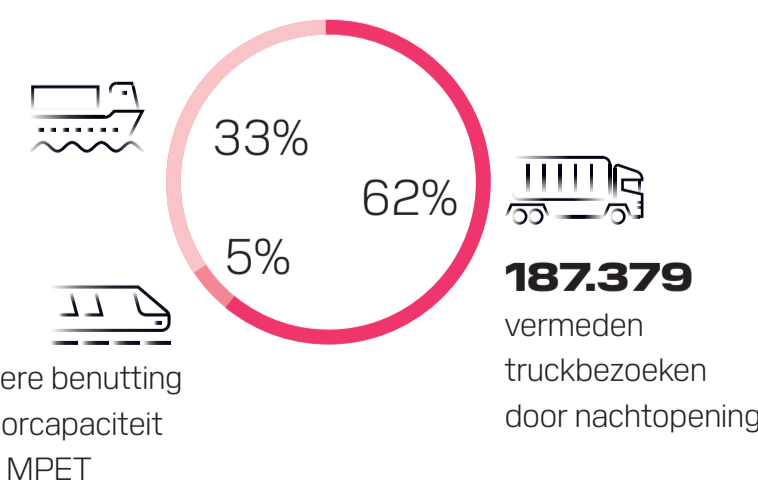
**Vrouwen en gelijkheid**  
DP World zet wereldwijd sterk in op women empowerment en gendergelijkheid. Via initiatieven zoals het gender equality statement en de DP World 4 Women-werkgroep wil DP World mannen en vrouwen verbinden op de werkvloer en werken aan meer diversiteit en inclusie.

Aandeel vrouwen:  
**39%** op 165 bedienden  
**3%** op gem. 440 havenarbeiders  
**0%** op 78 techniciers in 2021



### DOEL: DP WORLD ALS PARTNER NAAR EEN DUURZAME MODAL SHIFT

#### MODAL SPLIT



Digitale toepassingen voor een vlottere en efficiëntere flow: Route 1700 & E-World 1700

#### ETHISCHE BEDRIJFSVOERING

- Code of Ethics
- Whistleblowing hotline

#### OPLEIDING EN ONDERWIJS

- Stages en eindwerkbegeleiding in technische richtingen
- Rondleidingen op de terminal
- Partnerschappen met universiteiten en hogescholen

#### SPONSORING EN DONATIES

