

# EUR CONNECTS

UNSERE LOGISTIK-GESCHICHTE IN EUROPA



**DP WORLD**



# LIEBE KOLLEGINNEN, LIEBE KOLLEGEN

Willkommen zu unserer ersten Ausgabe von „EUR Connects“, unserem internen Magazin für die Region Europa.

In dieser Ausgabe erzählen wir die sich entwickelnde Geschichte von DP World in Europa – von den Herausforderungen, die wir gemeistert haben, von den Meilensteinen, die wir feiern durften, und von den Menschen, die dies alles möglich gemacht haben.

Wir werfen auch einen Blick auf den Frachttransport und erklären, wie unsere Teams komplexe Lieferketten organisieren und dafür sorgen, dass Waren problemlos über Grenzen hinweg transportiert werden. Wir präsentieren ein paar ihrer Geschichten und gemeinsamen Leistungen, die unsere Vielfalt und Expertise unterstreichen.

Ich hoffe, dass Sie beim Lesen dieses Magazins ein Gefühl für das erweiterte europäische Geschäft bekommen werden. Unser europäisches Netzwerk ist riesig, sowohl im Hinblick auf physische Präsenz als auch in Bezug auf die talentierten Personen, die für unseren Erfolg verantwortlich sind. Wir spielen eine entscheidende Rolle in unserem globalen Netzwerk. Sie sollten stolz auf das sein, was wir gemeinsam erreicht haben.

Es ist eine aufregende Zeit, um Teil von DP World zu sein – unser Geschäft passt sich dynamisch an die Bedürfnisse der Kunden und unseres Planeten an und entwickelt sich entsprechend weiter. Wir verfolgen weiter große Ziele und haben uns zu Wachstum und

Innovation sowie einer andauernden Ausrichtung auf den Kunden verpflichtet. Das alles wird für Sie Gelegenheiten schaffen, sich weiterzuentwickeln und innerhalb des Unternehmens zu wachsen. Mit unserem Wachstum positionieren wir uns dauerhaft als einen der weltweit führenden Anbieter von End-to-End-Logistiklösungen.

Unser Erfolg ist aber nicht nur das Ergebnis von individuellen Bemühungen, sondern vielmehr die Krönung des Engagements, der harten Arbeit und der gemeinschaftlichen Einstellung, die alle Mitglieder unseres Teams zeigen. Ihre innovativen Ideen, Ihr unermüdliches Streben nach Exzellenz und Ihre Leidenschaft sind es, die uns nach vorne gebracht haben und uns in der Branche von Wettbewerbern abgrenzen.

Als Teil unseres andauernden Wachstums und unserer Weiterentwicklung wollen wir uns weiter dazu verpflichten, einander zu unterstützen, unsere Erfolge zu feiern und die Herausforderungen, die vor uns liegen, mit unveränderter Entschlossenheit anzugehen. Das wird uns ermöglichen, die Zukunft der Logistik weiter zu prägen.

Vielen Dank, dass Sie ein Teil unserer außergewöhnlichen Reise sind.



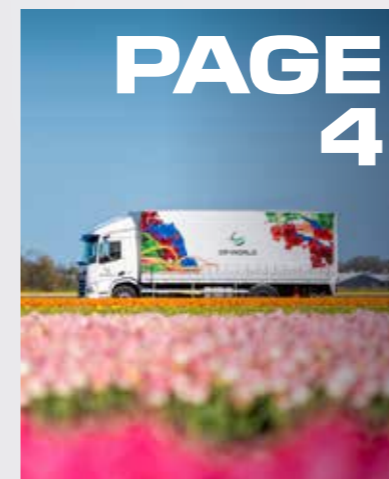
**RASHID ABDULLA**  
CEO DP World Europe

**„MIT UNSEREM  
WACHSTUM  
POSITIONIEREN WIR  
UNS NACHHALTIG ALS  
EINEN DER WELTWEIT  
FÜHRENDEN ANBIETER  
VON END-TO-END-  
LOGISTIKLÖSUNGEN.“**

**RASHID ABDULLA**  
CEO DP WORLD EUROPE



## INHALT



### AUSBAU UNSERER REICHWEITE

HIGHLIGHT: AUSBAU UNSERER REICHWEITE IN EUROPA

04

### AKTUELLE NEUIGKEITEN

06

### DP WORLD EUROPA: EINE ANALYSE

08

VOM TERMINALBETREIBER BIS HEUTE

10

HÄFEN & TERMINALS: GATEWAYS FÜR DEN HANDEL

12

LOGISTIK: LIEFERKETTEN OPTIMIEREN

16

SEEWEG-DIENSTLEISTUNGEN: DIE VERBINDUNG VON LAND UND WASSER

26

### SAFE TOGETHER

32

### SPORT-PARTNERSCHAFTEN

34

### GEWINNCHANCE & MITARBEITERRABATT

35

### COLOPHON

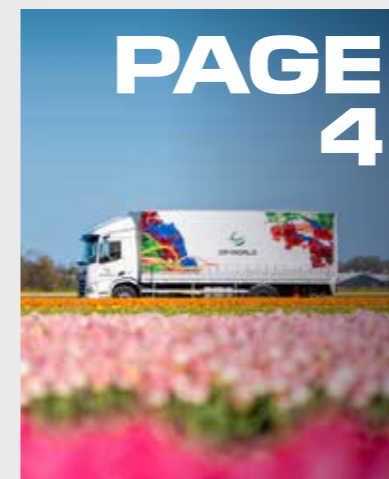
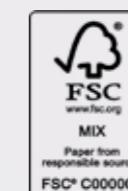
DP World Europe  
09/2024  
Herausgeber: EUR-Kommunikationsabteilung

EUR Connex ist die interne europäische Zeitschrift von DP World und erscheint zweimal jährlich.

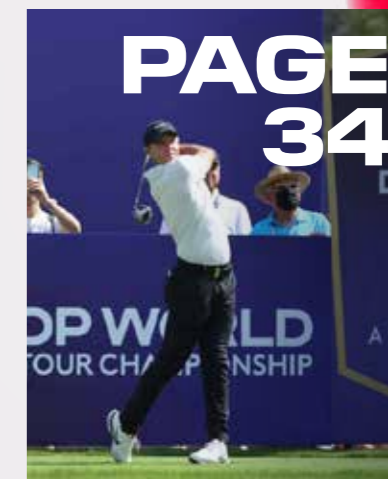
Communication@communications.dpworld.com



### ONLINE LESEN



### EUROPA IN DER ANALYSE



### ZUSAMMENARBEITEN, UM ZU GEWINNEN





# AUSBAU UNSERER FÄHIGKEITEN IN EUROPA

Die Niederlande sind der weltweit größte Tulpenproduzent. Die Blume trägt erheblich zur Wirtschaft des Landes bei. Ein führendes niederländisches Blumenzwiebel-Unternehmen baut bei der Bereitstellung von Agrochemikalien, die seine wertvollen Pflanzen schützen, auf DP World. Diese Produkte werden verwendet, um die Gesundheit und Qualität der Pflanzen aufrechtzuerhalten – für den Erfolg seines Geschäfts ist das unerlässlich. Wir lagern, handhaben und verteilen verpackte Chemieprodukte in unseren speziell ausgestatteten Lagern und bringen sie während der Saison pünktlich zu unseren Kunden.

Das ist nur ein Beispiel für die Stärken unseres breiten Serviceangebots. Dank unserem weitreichenden Netzwerk an physischer Infrastruktur, multimodalem Transport und Branchenexpertise verfügen wir über die Vielfalt und Skalierbarkeit, die für die umfassende Betreuung unserer Kunden notwendig ist.





# UPDATES

## ERÖFFNUNG UNSERES SPEDITIONS-BÜROS

Die Eröffnung von über 150 Speditionsbüros weltweit (davon 25 in Europa) ist eine wichtige Erweiterung, die Kunden bei der Bewältigung der komplexen Elemente des globalen Handels unterstützen soll. In weniger als einem Jahr haben wir erfolgreich an Schlüsselstandorten Filialen aufgebaut. Für die nächsten Monate sind weitere Filialen geplant, was für ein wirklich bemerkenswertes Wachstum spricht.

Durch den weltweiten Ausbau unseres Speditionsangebots, das den Schwerpunkt auf Luft- und Seefracht setzt, stellen wir eine „Toolbox“ an Dienstleistungen oder Fähigkeiten bereit, die sich aus Häfen, Terminals, Lagern, LKWs, Schienen- und Schifffahrtssdienstleistungen zusammensetzen, um unterstützt durch eigene digitale Technologie die Kontrolle und Belastbarkeit zu steigern, während wir gleichzeitig auch in der gesamten Lieferkette mit strategisch ergänzenden Partnern zusammenarbeiten. Das wird uns dabei helfen, belastbarer zu werden und den Kunden nahtlose Logistiklösungen zu bieten, die durch ihren End-to-End-Aufbau zu einem reibungslos fließenden Handel beitragen.



## BIS 2028 VERDOPPELUNG DES UMSATZES

Unser Ziel für Europa ist es, unser Business zu erweitern und unseren Umsatz bis 2028 zu verdoppeln. Unsere i28-Strategie bietet eine Roadmap, wie wir uns zum weltweit führenden Anbieter von End-to-End-Logistiklösungen entwickeln werden. Im Rahmen von i28 werden verwertbare Ideen zu Initiativen ausgearbeitet, die von unseren Geschäftseinheiten und -funktionen genehmigt und implementiert werden sollen.

Die i28 Execution Roadmap wurde mit vier Haupttreibern für die Strategieausführung angefertigt, die spezifische Wachstumsbereiche anvisieren und eine Reihe von Initiativen einbinden.



„**Geografie und Branchenwachstum**“ könnte beinhalten, die Attraktivität des Logistikmarktes in den nordischen Ländern zu erkunden und die e-Commerce-Fähigkeiten auf weitere Regionen auszubauen.



„**Entwicklung des E2E-Wertversprechens**“ könnte die Ausweitung der intermodalen Fähigkeiten sein.



„**Maximalen Wert aus vorhandenen Vermögenswerten schöpfen**“ umfasst Initiativen wie Betriebliche Exzellenz, Teilen von bewährten Methoden und • Geschäftsprozessverbesserung, einschließlich Automatisierung.



„**Mit Nachhaltigkeit gewinnen**“ umfasst kohlenstoffarme Assets in der Region und Nachhaltigkeitsprodukte, wie Zertifikate, die Kunden angeboten werden.



## 20 JAHRE DP WORLD IN EUROPA

Anfang des Jahres feierte DP World das 20-jährige Jubiläum des Constanta-Terminals in Rumänien, dem größten Containerhafen des Schwarzen Meeres. Das war ein wichtiger Meilenstein, denn Rumänien war DP Worlds erste Expansion in Europa und unterstützte die wirtschaftliche Transformation des Landes zu einem großen europäischen Handelspunkt. Dieser Erfolg wurde in Anwesenheit unseres Group Chairman Sultan Ahmed bin Sulayem, des DP World Europe CEO Rashid Abdulla, der früher in Rumänien gearbeitet hat, des rumänischen CEO Cosmin Carstea, 550 Angestellten und wichtiger Stakeholder gefeiert.

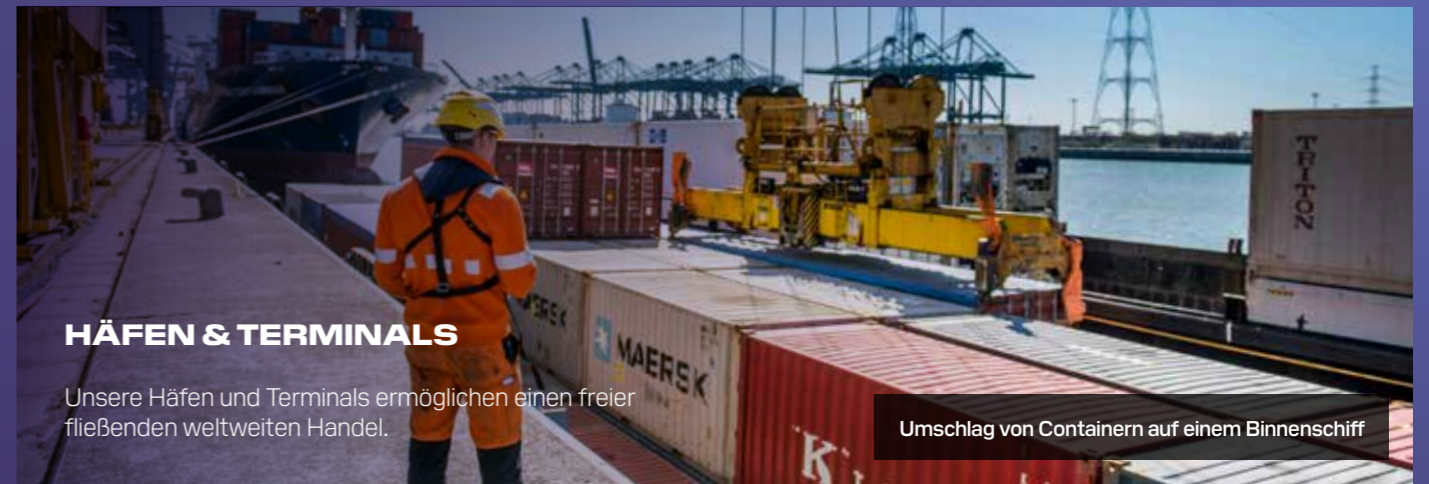
Im Rahmen der Veranstaltung wurden in Constanta neue Terminals für Projektladungen und Fahrzeuge und in Aiud im Westen Rumäniens ein hochmodernes multimodales Terminal eröffnet.





# DP WORLD IN EUROPA: EINE ANALYSE

ERFAHREN SIE MEHR ÜBER UNSER GESCHÄFT  
UND UNSERE AKTIVITÄTEN IN EUROPA SOWIE  
ÜBER DIE EINZIGARTIGEN MENSCHEN, DIE FÜR  
UNS ARBEITEN



## HÄFEN & TERMINALS

Unsere Häfen und Terminals ermöglichen einen freier fließenden weltweiten Handel.

Umschlag von Containern auf einem Binnenschiff



## LOGISTIK

Ob Spedition oder Lagerung, wir vereinen unschlagbare Expertise mit einmaliger Infrastruktur.

Luftfracht wird in ein Passagierflugzeug geladen



## SEEWEG-DIENSTLEISTUNGEN

Unser globales, multimodales Netzwerk aus Land- und Seetransportrouten bietet Lösungen für die Lieferkettenherausforderungen.

Passagiere und Fracht werden auf einer Nordseefähre befördert



## TECHNOLOGIE

Wir gestalten die globale Lieferkette mit hochmoderner Technologie neu.

Fernsteuerung eines Krans im DP World Evyap-Terminal



# VOM TERMINALBETREIBER BIS HEUTE

Heute ist unsere Vision ganz einfach: Wir wollen allen Menschen überall End-to-End-Lieferkettenlösungen bieten. Von der Werkshalle bis zur Haustür des Kunden. Wir beobachten eine Verdichtung der globalen Schifffahrtslinien, Frachteeigentümer überdenken ihre Lieferkettenstrategien und Start-ups mischen die Branche auf. Es war eindeutig Zeit für eine Veränderung. Dementsprechend haben wir unser Portfolio breiter aufgestellt, unsere Reichweite ausgebaut, neue Fähigkeiten entwickelt und dort, wo es erforderlich war, neue Routen und Lösungen eingeführt. Wir haben Prozesse verknüpft und optimiert und unser Technologieangebot verbessert. Alles in einem haben wir uns im Rahmen unserer langfristigen Strategie auf ein nachhaltiges Wachstum ausgerichtet.

## UNSERE ANFÄNGE

Die Geschichte von DP World begann 1972, als der Hafen von Rashid, der damals größte Hafen im Nahen Osten, in den VAE eröffnet wurde und der Wirtschaft Dubais neue Impulse gab. Sieben Jahre später wurde der Hafen Dschabal Ali gegründet und von DP World betrieben. In den darauffolgenden Jahren bauten wir unsere Reichweite bis nach Europa, Asien und Südamerika aus.

## DIVERSIFIZIERUNG UNSERER SERVICES

Um DP Worlds Diversifizierung in der Lieferkette zu beschleunigen, übernahmen wir 2021 zwei Unternehmen: Imperial Logistics, das sich durch führende Marktzugangsfähigkeiten und einem etablierten Netzwerk in Europas und Afrika auszeichnet, und syncreon mit Sitz in den USA, das komplexe Lieferkettenlösungen für die Automobil- und Tech-Branchen entwirft und betreibt. Diese Übernahmen halfen uns dabei, uns von einem Hafengebeter zu einem End-to-End-Logistik- und Lieferkettenanbieter zu entwickeln,

der Lieferketten optimiert und das Risiko für unsere Endkunden verringert.

Heute sind wir 295 Geschäftseinheiten und über 100.000 Angestellte in fast 80 Ländern, die alle zusammenarbeiten, um über 10 % des weltweiten Handels mithilfe unserer Terminals, Freihandelszonen, logistischen Drehpunkte und Seeweg-Dienstleistungen zu transportieren.

## VERBINDUNGEN SCHAFFEN

Unsere letzte Weiterentwicklung umfasst den Ausbau eines weltweiten Speditionsangebots, das sich auf Luft- und Seefracht konzentriert und eine Toolbox an Dienstleistungen oder Fähigkeiten bereitstellt. Das wird uns dabei helfen, belastbarer zu werden, und bedeutet für unsere Kunden nahtlose Logistiklösungen mit End-to-End-Lösungen, die einen fließenden Handel gewährleisten.

Alles, was wir jetzt tun müssen, ist über Säulen, Regionen und Dienstleistungspaletten hinweg als ein Team zusammenzuarbeiten, um diese Lösungen in jeden Teil der Schifffahrts- und Logistikreise einzubinden.

## UNSERE BRANCHEN

Wir betreuen die größten Auto- und Computerhersteller, E-Commerce-Plattformen und Pharmaunternehmen der Welt. Unsere Aktivitäten konzentrieren sich auf die folgenden Schlüsselindustrien:



**AUTOMOBIL**



**CHEMIKALIEN**



**GESUNDHEITSWESEN & PHARMA**



**ENGINEERING & FERTIGUNG**



**KURZLEBIGE VERBRAUCHSGÜTER**



**ENERGIE**



**SCHNELLEBIGE KONSUMGÜTER**



**TECH**

## 50 JAHRE WICHTIGER MEILENSTEINE IN EUROPA

1972 - 2002



### WACHSENDER HAFENBETREIBER

Die Geschichte von DP World beginnt als lokaler Hafengebeter am Hafen von Rashid in Dubai.

2003 - 2015



### WELTWEITE UND EUROPÄISCHE EXPANSION

DP World expandiert in Afrika, Asien, Europa und Südamerika. Eine Niederlassung in Constanta in Rumänien ist der Start in Europa. DP World übernimmt P&O Ports und setzt die weitere Expansion in Europa fort.

2016 - 2019



### WACHSTUM DER GLOBALEN LIEFERKETTE

Wir haben Terminals im Vereinigten Königreich, den Niederlanden, Deutschland, der Türkei, Zypern usw. eröffnet. Außerdem haben wir Unifeeder, P&O Ferries und P&O Ferrymasters übernommen.

2020 BIS HEUTE



### END-TO-END-LIEFERKETTENANBIETER

syncreon und Imperial Logistics wurden in unsere Gruppe aufgenommen, die sich zum weltweit größten Anbieter von Logistiklösungen entwickelt hat. Ein europaweites Speditionsnetzwerk entsteht.



# HÄFEN & TERMINALS: UNSERE GATEWAYS FÜR DEN INTERNATIONALEN HANDEL

Häfen und Terminals stellen die institutionelle Säule unseres Geschäfts dar. An unseren Containerterminals fertigen wir die größten Containerschiffe der Welt sowie LKWs, Züge und Binnenschiffe ab. Wir verschieben Container aus dem oder auf dem Weg ins Landesinnere von einer Transportart zur anderen. Jedes Terminal bietet schnellen Zugang zu Schlüsselmärkten in Europa, entweder auf der Straße, auf Schienen, auf Binnenwasserstraßen oder auf dem Meer.

## WUSSTEN SIE SCHON?



Seeschifffahrt ist das Rückgrat des Welthandels. **80-90 %** aller Güter werden auf dem Seeweg transportiert.



Ein **TEU** oder **20-Fuß-Standardcontainer** ist ein Volumenmaß, über das die Containerkapazität ermittelt wird. Eines unserer größten Terminals in Europa, London Gateway, hat eine jährliche Kapazität von **3 Mio. TEU**.



Es werden Investitionen getätigt, **damit unsere Terminals kohlenstoffarm werden**. Das vollständig automatisierte Terminal Rotterdam World Gateway in den Niederlanden ist das weltweit erste Terminal, das vollständig kohlenstoffneutral ist.



Unsere Hauptkunden sind Schifffahrtslinien wie Maersk, CMA CGM, Evergreen, MSC... Einige der Schiffe, die wir abfertigen, sind **über 400 Meter lang** und **können bis zu 23.000 TEU befördern**.



Wir fertigen auch **Stückgut** ab, etwa Bauteile, Fahrzeuge und Yachten.



Southampton terminal





„IN UNSEREM TERMINAL IN DER TÜRKEI FINDEN DIE GRÖSSTEN SCHIFFE DER WELT PLATZ. ES FERTIGT ÜBER 1 MILLION CONTAINER IM JAHR AB.“

Nalan Topaloglu nutzt ein internes Transferfahrzeug in der Türkei, um Container zu bewegen



„HUNDERTE ZÜGE, BINNENSCHIFFE UND LKWS KOMMEN AN UNSER TERMINAL IN DEUTSCHLAND, UM TIEFSEE-HÄFEN MIT DEM EUROPÄISCHEN HINTERLAND ZU VERBINDEN.“

Martina Pavlovska betreibt die Container Freight Station, die Güter für den Import und Export in Deutschland sammelt

## TIEFSEE-TERMINAL

Unsere Tiefsee-Terminals sind wichtige Knoten in der globalen Lieferkette und erleichtern die Beförderung von Waren und Fracht zwischen Land- und Seetransport. Wir haben 10 Tiefsee-Terminals, die in 9 Ländern strategisch an den größten Häfen errichtet wurden und Platz für die größten Schiffe der Welt bieten.

### DP WORLD EVYAP-TERMINAL IN DER TÜRKEI

- Befindet sich zwischen Europa, dem Nahen Osten und Asien, zwischen dem Schwarzen und dem Mittelmeer
- Fertigt jährlich über 1 Mio. Schiffscontainer ab
- Knapp 500 Angestellte
- Unterstützt ein Projekt zur Wiederherstellung der Korallen im Marmarameer und das Bildungsprojekt „Mind my Waste“

### NALAN TOPALOGLU, ITV OPERATOR

Als Internal Transfer Vehicle (ITV) Operator am Hafen unterstützt Nalan Topaloglu uns dabei, Container schnell zu bewegen. Sie spielt eine wichtige Rolle dabei, über Regionen hinweg Gelegenheiten für Unternehmen zu schaffen.

„Meine Reise im Unternehmen begann 2015, als ich Teil des Reinigungspersonals war. Ich konnte den Hafenbetrieb aus der Nähe miterleben, und ehe ich mich versah, war ich von dem Meer sehr fasziniert und angetan. Diese Verbindung zum Meer ist eindeutig das, was ich an meinem Job am meisten liebe.“

„Ein paar Jahre später, 2022, sah ich eine Stellenausschreibung für einen ITV Operator am Terminal. Das war für mich die einmalige Chance, meine Träume Wirklichkeit

werden zu lassen. Ich bewarb mich mit der Zustimmung und Unterstützung meiner Vorgesetzten auf die Stelle, und nach vielen Wochen harten Trainings und Weiterbildung qualifizierte ich mich als ITV Operator. Durch meinen Wechsel zum Operations-Team konnte ich wirklich einen Beitrag zur unglaublichen Arbeit am Terminal leisten, und seitdem ist das mein Job.“

Nalan bewegt jeden Monat durchschnittlich 600 Container und arbeitet auch ehrenamtlich an unseren Nachhaltigkeitsprojekten mit, was sowohl für den Handel als auch für die Umwelt einen großen Mehrwert bedeutet.

„Ich bin dankbar für die Unterstützung und Ermutigung meiner Vorgesetzten bei DP World, die mir gezeigt haben, dass persönlicher oder beruflicher Erfolg hier keine Grenzen kennt – und dass wenn das Unternehmen wächst, wir mitwachsen.“ Als wegweisende Frau an unserem Hafen wurde sie mit dem Preis „Game-Changing Woman Award“ des Gender and Women's Studies Research Center der Koç University geehrt.

**Wir sind stolz darauf, das Wachstum und die Entwicklung aller Angestellten in unserem Unternehmen zu unterstützen. Mit laufender Expansion unseres Geschäfts in unserem globalen Netzwerk wollen wir ein dauerhaftes Erbe hinterlassen, das Nachhaltigkeit und Auswirkungen auf die Menschen, Gemeinschaften und Umgebungen, in denen wir tätig sind, an vorderste Stelle rückt.**

## INLANDTERMINALS

Inlandterminals sind intermodulare Drehpunkte, die über Straßen, Schienen oder Flüsse direkt mit einem Seehafen verbunden sind und als Zentrum für den Umschlag von Seefracht zu Zielen im Landesinneren dienen. Sie bieten eine sehr umfangreiche Palette einzigartiger Logistiklösungen, die von der Verknüpfung mit dem weltweiten Handel bis zum letzten lokalen Kilometer alles abdecken.

### STUTTGART-TERMINAL IN DEUTSCHLAND

- Befindet sich in einem der wichtigsten Industriegebiete Deutschlands
- Direkter Zugang mit Zügen, Frachtschiffen und LKWs zu den geschäftigsten Tiefseehäfen in Nord- und Westeuropa
- Lagerkapazität von 6.179 TEU

### MARTINA PAVLOVSKA, CONTAINER FREIGHT STATION OPERATOR

Die Arbeit von Martina Pavlovska, einer Container Freight Station (CFS) Operator in Stuttgart, ist für die Sicherstellung eines reibungslosen Betriebs in unserem gesamten trimodalen Netzwerk unerlässlich.

„Ich wollte unbedingt in der Logistikbranche arbeiten, und nach zwei schwierigen Jahren der Jobsuche wagte ich den Schritt, meine Familie in Mazedonien zurückzulassen und nur mit meinem Universitätsabschluss in der Hand nach Deutschland zu ziehen.“

Ich hatte Glück und konnte 2021 bei DP World in Stuttgart als Spediteurin einsteigen. Jetzt arbeite ich als Container Freight Station Operator und bin für verschiedene

Aufgaben verantwortlich, wie die Planung von Zügen und Binnenschiffen mit dem Ziel, eine möglichst hohe Auslastung zu erreichen.

Ich liebe an meinem Job am meisten, Containertransporte auf dem See-, Schienen- und Landweg zu planen, damit ich die am besten auf die Anforderungen unserer Kunden zugeschnittene logistische Lösung finden kann. Ich habe auch Spaß am täglichen Austausch mit Schiffskapitänen, Kranbetreibern, Kollegen und anderen Mitwirkenden.

Ich hoffe, dass ich mich weiterentwickeln und Neues lernen kann, damit ich auf meinen eigenen Fähigkeiten aufbauen und gleichzeitig einen Beitrag zur Verbesserung der Logistikabteilung und zum Erreichen der Organisationsziele von DP World leisten kann. Ich bin stolz darauf, ein Teil dieses großartigen Teams zu sein, und bin DP World Stuttgart dankbar, mir die Chance gegeben zu haben, als niemand sonst es getan hat. Vielen Dank, dass Sie mir gezeigt haben, dass Empowerment eine erfüllende Reise sein kann.“

**Unsere Angestellten sind wichtig für den Aufbau nahtloser Verbindungen auf der ganzen Welt. Martinas Reise von Mazedonien nach Deutschland steht für Ausdauer und Ehrgeiz und spiegelt DP Worlds Engagement für Talentförderung wider. Ihre Leidenschaft für die Logistik und ihr Einsatz bereichern unser Team, bringen uns voran und verhelfen uns zu betrieblicher Exzellenz.**



# LOGISTIK: LIEFERKETTEN EFFEKTIV OPTIMIEREN

Von der Spedition bis zur Kontraktlogistik stehen wir in einer Welt, in der die globalen Lieferketten komplexer und komplizierter als je zuvor sind, für ein Verbinden und Vereinfachen, gepaart mit unschlagbarer Expertise und Infrastruktur. All das ist in unserer Logistik-Säule vereint.

## WUSSTEN SIE SCHON?



Unsere Kunden gehören zu den größten Tech-, Automobil- und Chemieunternehmen der Welt, darunter BMW, Land Rover, Amazon, Dell, Google, Pepsico, Bayer und Kone.



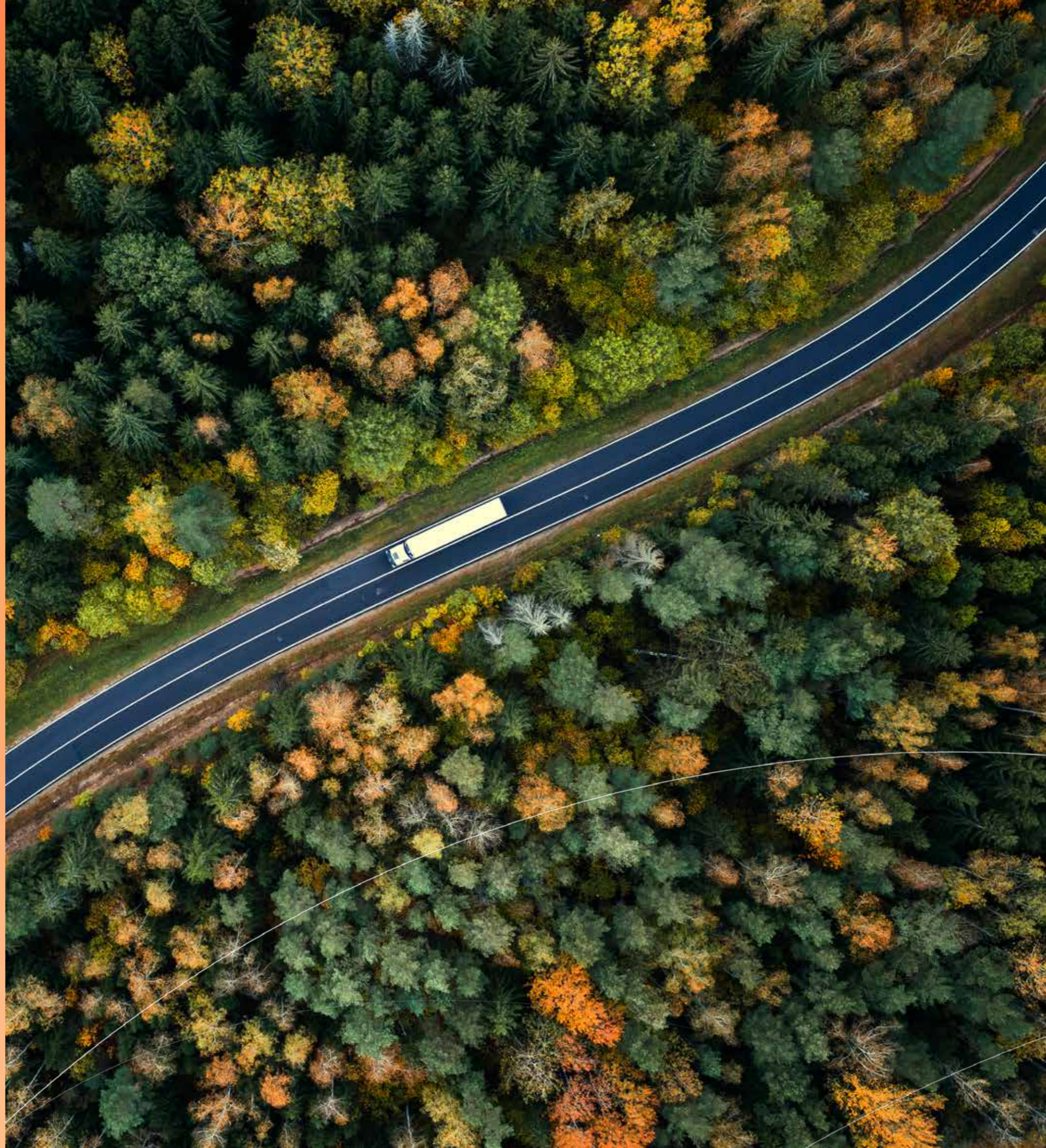
Wir fertigen, bauen, verpacken, lagern, prüfen und versenden Produkte, Komponenten und Materialien für sie



Wir verwalten auch ihre Fracht, indem wir Sendungen auf dem Luft-, See- und Straßenweg organisieren und Güter über Straßen, Flüsse und Schienen transportieren



Fast 20.000 Menschen arbeiten in unserem Logistikbereich

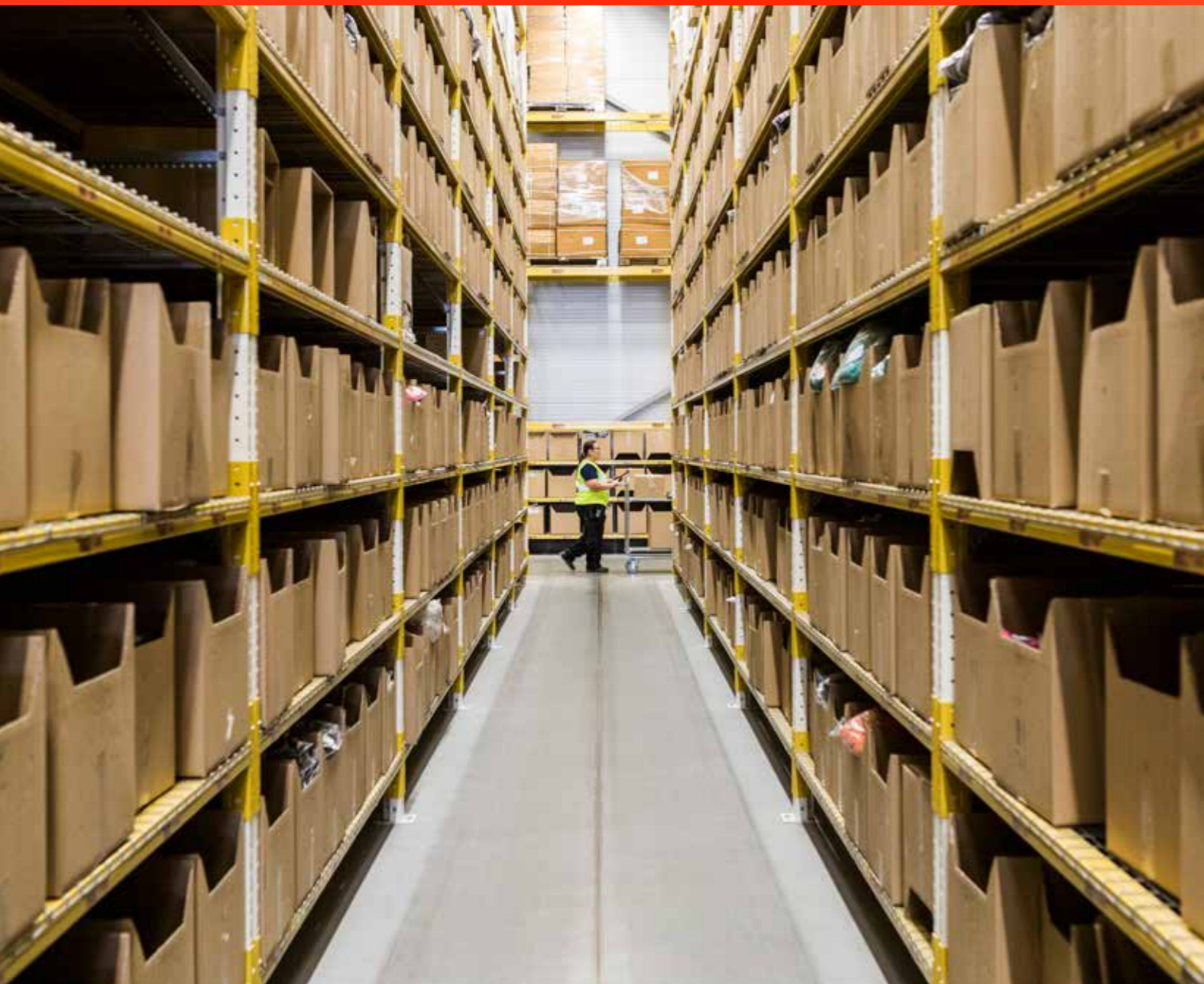




# KONTRAKTLOGISTIK: WIR UNTERSTÜTZEN UNSERE KUNDEN BEI DER HERSTELLUNG GROSSARTIGER PRODUKTE

Mit über 100 Lagern in Europa betreuen wir Kunden in den Branchen Automotive, Technologie, Chemie, Einzelhandel, Engineering & Fertigung und im Gesundheitswesen. Wir bieten eine umfangreiche Palette an Dienstleistungen, die vom Zusammensetzen von Computern, Packen von Autoteilen und Lagern von Batterien bis zum Versenden fertiger Produkte sowie e-Commerce und dem Recyceln von Elektronik reicht.

- Unsere Lagerfläche in Europa deckt **3,7 km<sup>2</sup>** ab – das ist die Fläche des Central Parks in New York!
- Wir berühren **jedes vierte Smartphone** in Europa
- **80+** Fetch-Roboter unterstützen bei der Kommissionierung von über 30 Millionen Schallplatten, DVDs und CDs in der größten physischen Musik- und Videodistribution im Vereinigten Königreich



„WIR ARBEITEN KOMPETENT MIT EMPFINDLICHEN ODER GEFÄHRLICHEN CHEMIKALIEN, WIE TÜRSCHLOSSENTEISER FÜR AUTOS IN DEUTSCHLAND.“

Ursula Miron arbeitet in Deutschland mit Autopflege-Chemie

## CHEMICAL LOGISTICS

Bei Chemical Logistics arbeiten wir kompetent mit empfindlichen oder gefährlichen Substanzen für die Chemie- und Pharmabranchen und handhaben Produkte wie Agrochemikalien, Polymere, Batterien, Lacke und Airbags in unseren 17 Gefahrgutlagern in Europa, die sichere und stabile Bedingungen für alle abgefertigten Waren gewährleisten.

### URSULA MIRON, KOMMISSIONIERERIN – CHEMICAL LOGISTICS, MANNHEIM, DEUTSCHLAND

Ursula Miron arbeitet seit 17 Jahren in unserer Einrichtung in Mannheim in Deutschland als Kommissioniererin. Sie handhabt gefährliche, leicht entzündliche Automobilprodukte. Im Rahmen ihrer Arbeit stellt sie auch sicher, dass Fahrer die Fahrzeugpflegeprodukte haben, die sie im Winter für eine sichere und effiziente Fahrt benötigen, darunter Enteiser für Windschutzscheibe und Türschloss und Scheibenreiniger.

„Es ist ein ganzjähriges Geschäft, aber in den Wintermonaten steigt die Nachfrage nach diesen Produkten stark an. Das unvorhersehbare Wetter in dieser Jahreszeit trägt zu großen Schwankungen bei der Produktmenge bei. Hinzu kommen kurze Auftragsabwicklungszeiten und schon stehen wir vor einer riesigen Herausforderung. Es ist aber eine Herausforderung, der wir uns gerne stellen und die wir als Team jedes Jahr meistern“, erklärt Ursula.

Die Ansprüche des Jobs schwanken je nach Saison. Die Bestellungen gehen täglich um 13:30 Uhr über ein IT-System ein und müssen bis zum Abend abgearbeitet sein. Aufgrund des unvorhersehbaren Auftragsvolumens und der knappen

Zeitpläne ist der Arbeitstag abwechslungsreich und kann nur schwer geplant werden. Die Produkte stammen von verschiedenen Lieferanten und werden an unsere Lager in Deutschland gesendet. Nach der Auftragsbearbeitung werden sie abends an die Logistikzentren der Kunden gesendet, wo sie mit anderen Artikeln, beispielsweise Getränken und Tabak, gesammelt und dann an Tankstellen geliefert werden.

**Dank unseres umfangreichen Logistiknetzwerks und so engagierten Mitarbeitern wie Ursula bietet unsere Kontraktlogistik für Chemikalien spezialisierten Branchen erstklassige Services, was unseren weltweiten Wachstum unterstützt.**





„AN DER PRODUKTIONS-LINIE IN POLEN BAUEN WIR TONKARTUSCHEN ZUSAMMEN, BEFÜLLEN UND VERPACKEN SIE. UNSERE EINRICHTUNG ÜBERNIMMT AUCH DIE WIEDERAUFBEREITUNG VON GEBRAUCHTEN TONERKARTUSCHEN, WAS RESSOURCEN SCHONT UND ZU WENIGER ABFALL BEITRÄGT.“

Monika Pawlicka stellt in Polen Druckerkartuschen her

## TECHNOLOGIE-LOGISTIK

Technologie entwickelt sich rasend schnell. Darum sind unsere Lösungen für Technologiehersteller auf Geschwindigkeit und Skalierbarkeit ausgerichtet. Unsere Lösungen reichen von hochmodernen Lagern mit Robotik und Automatisierung über die Reparatur von elektronischen Geräten bis hin zur weltweiten Distribution. Wir betreuen so große Kunden wie Canon, Lexmark, Dell und Apple.

### MONIKA PAWLICKA, PRODUCTION OPERATOR – ZARY, POLEN

Eines unserer Kontraktlogistik-Lager für Technologie befindet sich mitten in Zary in Polen. Mithilfe einer engagierten 500-köpfigen Belegschaft verwalten wir effizient die Herstellung von Laserkartuschen, die Reparatur von elektronischen Geräten und die Refabrikation von zurückgegebenen Kartuschen. Wir arbeiten für Großkunden wie Lexmark, NCR, Toshiba und NCS.

Monika Pawlicka ist die Production Operator und übernimmt eine wichtige Rolle bei der Kartuschenherstellung. „Zu meinen Verantwortungsbereichen gehört die Arbeit an der Produktionslinie, wo wir Tonerkartuschen zusammenbauen, befüllen und packen,“ erklärt Monika. Sie arbeitet seit 2013 für das Unternehmen und geht ihrer Arbeit mit großer Leidenschaft nach.

„Ich habe wirklich Spaß an dem, was ich hier mache. Wir kommen gerne an den Arbeitsplatz, an dem wir in einem

großen, überwiegend weiblichen Team arbeiten. Die Arbeit ist leicht, angenehm und gut geeignet für Personen, die auf Details achten. Für den Job ist es wichtig, aufmerksam, konzentriert und genau zu sein.“

Außerdem sammelt unsere Einrichtung in Zary gebrauchte Tonerkartuschen für Lexmark, damit das Team sie wiederaufarbeiten kann. Die Wiederaufarbeitung ist nachhaltiger und energieeffizienter als das Recycling, da hierbei vorhandenes Material verwendet wird, ohne dass neue Ressourcen verarbeitet werden müssen. Dieser Ansatz unterstützt eine Kreislaufwirtschaft, schont Deponieraum und schafft Beschäftigungsmöglichkeiten.

**Unsere auf Technologiehersteller zugeschnittenen Logistikkösungen verringern die durchschnittlichen Stückkosten und bieten gleichzeitig schnellere Bearbeitungszeiten bei höchster Qualität und Zuverlässigkeit. Gemeinsam verbessern wir den Zugang zu Technologie und treiben weltweit wichtige Fortschritte an.**



„WIR BETREUEN DIE GRÖSSTEN AUTOMARKEN DER WELT, INDEM WIR AUTOTEILE VERSENDEN, ZUSAMMENBAUEN UND VERTEILEN.“

Simone Weissköppel prüft Autoteile-Kits in Deutschland

## AUTOMOBIL-LOGISTIK

Bei der Automobil-Logistik dreht sich alles um die sorgfältige Planung und Organisation der Beförderung von Automobilgütern. Sie deckt den gesamten Prozess ab, von der Beschaffung der Rohstoffe über die Fertigung der Produkte und ihre Lagerung, ihren Transport, ihre Distribution bis hin zu After-Sale-Services, damit die Räder nicht stillstehen.

### SIMONE WEISSKÖPPEL, QUALITÄTSKONTROLLEURIN – AFTERMARKET KITTING BEI SCHAEFFLER AUTOMOTIVE GMBH & CO. KG, KABELSKETAL, DEUTSCHLAND

Simone Weissköppel arbeitet als Qualitätskontrolleurin für SCHAEFFLER Automotive, einem Unternehmen, das bekannt ist für seine hochmodernen Lösungen für alle Arten von Fahrzeugantrieben, darunter traditionelle, Hybrid- und vollständig elektrisch betriebene Optionen. Sie arbeitet im Bereich Aftermarket Kitting Operation in Kablesketal in Deutschland. Im August 2020 trat Simone dem Kitting-Team bei und konnte mit ihrem Wechsel in die Qualitätsabteilung Ende 2022 ihre Rolle auf verschiedene Aufgaben ausweiten.

Ihre Einrichtung in Kablesketal erhält verschiedene Bauteile, wie Schrauben, Bolzen, Gurte und Handbücher, die in beschrifteten Kitting-Sets gesammelt werden. „Ich prüfe jedes ausgehende Paket und jede Palette sorgfältig, um sicherzugehen, dass jedes Teil enthalten ist, bevor sie sich auf den Weg machen. Auf Wunsch von SCHAEFFLER bestätige ich auch vor dem Versenden an die Kunden, dass

die Kit-Aufträge vollständig und korrekt sind.“ Während des Kitting- und Packvorgangs führt sie Inline-Inspektionen durch, um sicherzustellen, dass die Arbeit ihrer Kollegen die Qualitätsstandards erfüllt.

Simone hat Spaß an ihren vielfältigen Aufgaben und dem teamorientierten Umfeld ihrer Abteilung. „Ich fahre mit einem Lächeln im Gesicht zur Arbeit“, sagt sie über die unterstützende und freundliche Atmosphäre unter den Kollegen. Neben guten Computerkenntnissen und einem guten Blick für Details ist für Simone auch ein echtes Interesse an der Arbeit wichtig, insbesondere wenn es um kleine Artikelnummern geht, die nur mit einer Lupe gut zu erkennen sind.

**Durch ihren Anspruch an Qualität und hervorragende Arbeit ist Simone ein wichtiger Teil unserer Automobil-Logistikkette und treibt mit jeder Qualitätsprüfung, die sie durchführt, die Branche voran.**



# FRACHT: ORGANISATION DER BEFÖRDERUNG VON WAREN

Die Frachtabteilung spielt eine entscheidende Rolle dabei, die Beförderung von Waren mithilfe verschiedener Transportarten (Land, Luft, See) zu organisieren. Mit dem Aufbau unseres Speditionsnetzwerks entwickeln wir uns zu einem Mitgestalter des internationalen Frachttransports für unsere Kunden.



Unsere Flotte mit über 1.000 LKWs fährt durch ganz Europa



Wir haben 25 neue Speditionsbüros in Europa und über 100 weltweit eröffnet



„WIR BEFÖRDERN VERSCHIEDENE ARTEN VON WAREN DURCH GANZ EUROPA, DARUNTER FLÜSSIGE LEBENSMITTEL WIE SCHOKOLADE, OBSTPRODUKTE UND ÖLE.“

Roger Olsson wartet und repariert Tankwagen und Anhänger für flüssige Lebensmittel in Schweden

## TRANSPORT VON FLÜSSIGEN LEBENSMITTELN

Bei FoodTankers AB, einem Unternehmen von DP World, sind wir auf den Transport von flüssigen Lebensmitteln wie Schokolade, Obstprodukte, Öle, Fette und flüssiger Zucker durch Schweden, Polen und Ungarn spezialisiert. Wir verpflichten uns, unsere Umweltauswirkungen zu verringern, und bieten fossilfreie Transportoptionen mit hydriertem Pflanzenöl (HVO) an, wenn unsere Kunden sich für diese Methode entscheiden. Auf diese Weise arbeiten wir aktiv daran, unsere Kunden zu nachhaltigeren Transportoptionen zu bewegen.

Der autarke Betrieb von Foodtankers AB umfasst unsere eigenen Reinigungsstationen für die Dekontamination unserer Flotte sowie eine eigene Werkstatt, in der wir Reparaturen und Wartungsarbeiten durchführen. Damit wird sichergestellt, dass unsere Anhänger, Container, Intermediate Bulk Container und schweren Fahrzeuge die höchsten Hygiene- und Sicherheitsstandards erfüllen und wir Branchenführern wie Heineken, Carlsberg und Cargill verantwortungsvolle Logistiklösungen bieten können.

- 150 Angestellte
- 110 LKWs
- 130 Tankanhänger
- 400.000 Tonnen Lebensmittel/Jahr transportiert
- 15.000 Transporte pro Jahr

### ROGER OLSSON, WERKSTATTMITARBEITER, FOODTANKERS AB – KARLSHAMN, SCHWEDEN

Für den sicheren Transport flüssiger Lebensmittel werden tadellos gewartete Fahrzeuge benötigt; somit ist unsere Werkstatt für unser Geschäft unerlässlich. Roger Olsson arbeitet seit 27 Jahren in unserer Werkstatt. Er ist

verantwortlich für die Wartung unserer Flotte, insbesondere der Tankwagen und Anhänger. Das Werkstattteam führt präventive Wartungen durch, stellt sicher, dass Fahrzeuge erfolgreich die Inspektionen durchlaufen, und nimmt bei Bedarf Reparaturen vor.

Roger arbeitet eng mit einem siebenköpfigen Team zusammen, das sich in einem serviceorientierten Umfeld auf die Fahrzeugwartung konzentriert. Gemeinsam mit Verkehrsplanern und Fahrern sorgt das für reibungslose betriebliche Abläufe. „Der Job ist herausfordernd und anspruchsvoll und setzt mechanische Kenntnisse und Geduld voraus, aber wir haben eine solidarische Gemeinschaft aufgebaut, für die sich all das lohnt. Wir muntern uns auf und sorgen auch an harten Tagen für eine positive Atmosphäre“, sagt Roger.

Roger ist auch ein sehr guter Problemlöser und ist gerne Teil eines zukunftsweisenden Unternehmens. „Ich habe Spaß daran, meine Fähigkeiten anzuwenden, um Lösungen zu finden und so jeden Tag beruflich zu wachsen“, fügt er hinzu.

**Wir organisieren fachkundig den Transport flüssiger Lebensmittel mit verschiedenen Transportarten, um eine reibungslose Lieferung von den Herstellern an die Verbraucher zu gewährleisten.**



„IN EINER GLOBALISIERTEN WELT SIND FACHKUNDIGE SPEDITEURE UNVERZICHTBAR, UM ALLE KOMPLEXEN ASPEKTE DES HANDELS ZU MEISTERN.“

Jeannette Goeldi entwickelte unser Luftfrachtgeschäft von Grund auf

## SPEDITION

Ein Spediteur ist ein wichtiger Intermediär im globalen Handelsnetzwerk, der Transportunternehmen mit den Unternehmen zusammenbringt, die Import- und Exportdienstleistungen benötigen. Sie beaufsichtigen jeden Aspekt des Transportprozesses, von der Lagerung vor dem Versand bis zur Abwicklung am Zoll.

### JEANNETTE GOELDI, VIZEPRÄSIDENTIN, LUFTFRACHT, EUROPA

In einer globalisierten Welt sind Spediteure unverzichtbar, damit alle komplexen Aspekte des Handels gemeistert werden. Mit laufender Integration des Lufttransport in unsere End-to-End-Logistiklösungen stellen wir sicher, dass Waren schnell, klüger und nachhaltiger als je zuvor transportiert werden.

An der Spitze dieser transformativen Reise steht Jeanette Goeldi, Vizepräsidentin für Luftfracht in Europa. Sie ist eine erfahrene Spezialistin, deren Leidenschaft für den Himmel keine Grenzen kennt. Als Führungsperson in der Luftfrachtabteilung spielt Jeannette eine wichtige Rolle dabei, unseren Weg vorzugeben und ihn mit ihrer Expertise und ihrer Bodenständigkeit zu ebnet.

Jeannette begann ihre Speditionsreise im Alter von 17 Jahren in der Schweiz, wo sie eine Ausbildung bei einer Speditionsfirma machte. „Ich war sofort von der Branche fasziniert“, erinnert sie sich, „und seitdem schlägt mein Herz dafür.“

Mit ihrem Einstieg bei DP World im August 2023 begann ein wichtiges Kapitel für Jeannette, da sie mit der Aufgabe beauftragt wurde, unser Luftfrachtgeschäft von Grund auf aufzubauen. „Der Aufbau unseres Luftfrachtgeschäfts

von Grund auf war eine einmalige Chance. Es ist auch eine Herausforderung, ein von der Seefracht geprägtes Unternehmen in die Luft zu bringen. Es ist ein Perspektivwechsel erforderlich, insbesondere in Bezug darauf, das Bewusstsein für Sicherheitsbedenken, Compliance-Standards und Vorschriften zu schärfen.“

Dieser Wechsel ist jedoch eine einmalige Gelegenheit. Wir werden durch keine bereits vorhandenen Regelwerke eingeschränkt und können frei und kreativ Innovationen voranbringen und Probleme lösen. „Wir werden nicht von vorhandenen Strukturen zurückgehalten und können sicherstellen, dass wir auf einen spezifischen Zweck hinarbeiten. Wir müssen uns an kein Regelbuch halten und können daher frei und flexibel Probleme lösen.“

„Wir entwickeln uns sogar zu dem einzigen Spediteur der Welt, der vollständig digitalisierte Sendungen handhaben kann. Das ist unser Hauptunterscheidungsmerkmal, und ich bin davon überzeugt, dass wir uns in den nächsten fünf Jahren als eines der zehn führenden Speditionsunternehmen positionieren werden.“

**Mit einem wachsenden Team und dem Ausbau unserer Präsenz an wichtigen Standorten ist es unser Ziel, das beste Speditionsnetzwerk der Welt zu bieten – ein Netzwerk, das die Herausforderungen von heute bewältigt und den Handel an die Zukunft anpasst.**

Waren, die in  
6 Wochen auf  
dem Seeweg  
transportiert  
werden, benötigen  
per Luftfracht nur  
1 Woche



# SEEWEG- DIENSTLEISTUNGEN: DIE VERBINDUNG VON LAND UND WASSER

Von Feeding bis zu Kurzstreckenseeverkehr, inländischen Schienennetzen, Hafendiensten und spezialisiertem Frachtverkehr arbeiten wir innovative Ansätze für den Gütertransport aus, die über den Hafen hinausgehen.

## WUSSTEN SIE SCHON?



Zu den Seeweg-Dienstleistungen gehören P&O Ferries, Unifeeder, P&O Ferrymasters und P&O Maritime Logistics



P&O Ferries hatten die weltweit ersten Hybrid-Fähren, P&O Pioneer und P&O Liberté, die auf der Strecke Dover-Calais eingesetzt wurden, während Unifeeder in seinem europäischen Streckennetz mit Methanol betriebene Schiffe einsetzt.







„WIR ERLEICHTERN DEN HANDEL UND TOURISMUS, INDEM WIR FÄHRVERBINDUNGEN ZWISCHEN DEM VEREINIGTEN KÖNIGREICH, EUROPA UND NORDIRLAND ANBIETEN.“

Zu Maryrose Quinns Aufgaben gehört, das sichere Be- und Entladen von Ro-Ro-Schiffen im Vereinigten Königreich sicherzustellen

## P&O FERRIES

### FRACHTVERKEHR UND PASSAGIERBEFÖRDERUNG ZWISCHEN DEM VEREINIGTEN KÖNIGREICH UND DEM EUROPÄISCHEN KONTINENT

P&O Ferries verbindet das Vereinigte Königreich mit Europa und bietet Zuverlässigkeit, Innovation und komfortables nachhaltiges Reisen.

- 1,200 Personen
- 20,000 Seeüberquerungen pro Jahr
- Über 185 Jahre Geschichte und Erfahrung
- Einsatzgebiete: Ärmelkanal, Nordsee und Irische See
- Handhabt ein Fünftel des Handels mit Containerfracht zwischen dem Vereinigten Königreich und Europa

#### MARYROSE QUINN, CUSTOMER OPERATIONS AGENT – P&O FERRIES, PORT OF LARNE, UK

Maryrose Quinn ist ein Customer Operations Agent am Port of Larne im Vereinigten Königreich. „Der Port of Larne ist ein wichtiger Hafen an der Irischen See. Wir sind ein führender Fährbetreiber in der Region und erleichtern mit über 44 Seeüberquerungen zwischen Nordirland und dem restlichen Vereinigten Königreich den Handel ebenso wie den Tourismus. Die wichtige und wachsende Larne-Cairnryan-Route

unterstützt den Handel zwischen dem britischen Festland und Irland und befördert bis zu 4.000 Frachteinheiten pro Woche.

„Ich arbeite seit über vier Jahren hier als Customer Operations Agent. Bei diesem Job gleicht nie ein Tag dem anderen. Ich habe ein breites Aufgabenspektrum, das von der Verwaltung der Buchungen bis zur Gewährleistung des sicheren Be- und Entladens von Ro-Ro-Schiffen reicht.“

Ein Punkt, den ich an meiner Arbeit besonders liebe, ist, wenn ich neue Kunden treffe – ob Passagiere, die sich im Urlaub befinden, Speditionskunden oder Mitarbeiter – und sie kennenlerne. Ich hatte das große Glück, in meinem Team gute Freunde zu finden, weswegen es Spaß macht, zur Arbeit zu kommen. Ich bin wirklich sehr stolz auf unser vielfältiges, solidarisches und ermutigendes Arbeitsumfeld.

Ich mache gerade einen Kurs in britischer Gebärdensprache, um gut mit Reisenden mit eingeschränktem Hörvermögen kommunizieren zu können. Da ich jemand bin, der gerne reist und anderen hilft, ist dieser Job perfekt für mich, da ich täglich beides bekomme. Für meine Bemühungen, die Kunden immer an erste Stelle zu rücken, wurde ich 2023 zur Siegerin im Bereich Prioritise Customers Principle des Mitarbeiteranererkennungsprogramms OUR P&OPLE OF THE YEAR gekürt.“

**Mit nahezu zwei Jahrhunderten herausragenden Seeweg-Dienstleistungen spielt P&O Ferries eine wichtige Rolle dabei, dass wir Menschen, Geschäfte und Kulturen in ganz Europa zusammenbringen können. Unsere 300 Seeüberfahrten pro Woche auf wichtigen Handelsrouten ermöglichen Millionen nahtlose Verbindungen und tragen zu einem ununterbrochenen weltweiten Handel bei.**





# UNSER FUSSABDRUCK IN EUROPA

Mit über 25.000 Angestellten in ganz Europa treiben wir den Handel weiter und schneller zu einer zukunftssicheren nahtlosen Lieferkette voran. Wir versorgen unsere physische Infrastruktur mit hochmoderner Technologie und schaffen so effiziente End-to-End-Lösungen, die dem Sektor bessere Handelsmöglichkeiten eröffnen und Störungen zwischen der Werkshalle und der Haustür des Kunden verringern.

## SCHLÜSSELZAHLEN FÜR EUROPA



**OVER 25,000**  
Angestellte in ganz Europa



**250+ STANDORTE**  
in über 30 Ländern



**10 TIEFSEE-TERMINALS**  
in 8 Ländern



**13 INLANDTERMINALS**  
in 6 Ländern



**150 LAGER**  
in unserer Logistiksparte



**90 STANDORTE**  
sind über unsere Feeding- und Kurzstreckenseeverkehrsnetz miteinander verbunden



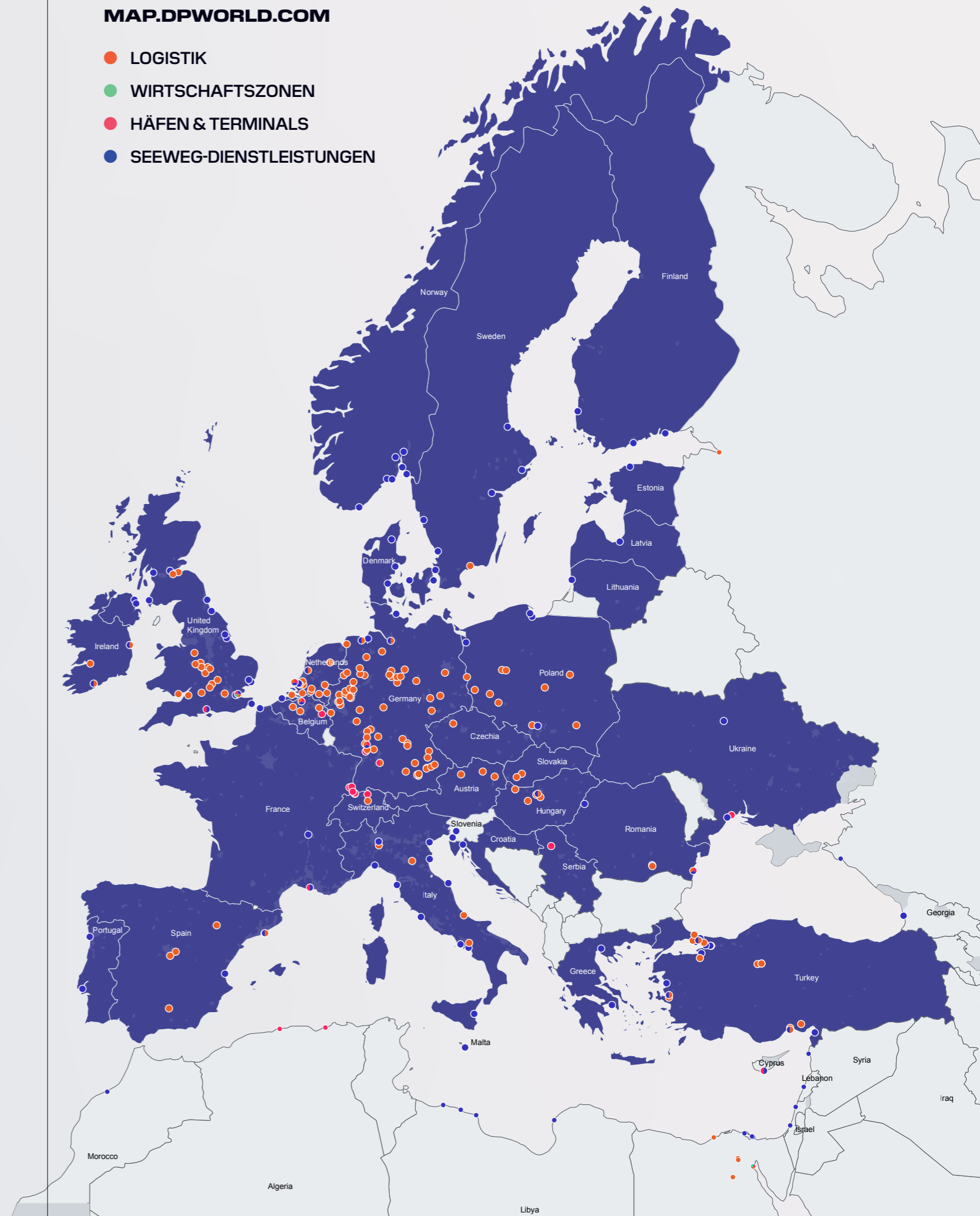
**SPEDITION**  
durch ganz Europa möglich



**3,3 MRD. EUR GESAMTUMSATZ**  
in Europa 2023

MAP.DPWORLD.COM

- LOGISTIK
- WIRTSCHAFTSZONEN
- HÄFEN & TERMINALS
- SEEWEG-DIENSTLEISTUNGEN





# SAFE TOGETHER

## IMMER, AN JEDEM TAG, BEI JEDER ENTSCHEIDUNG

„SafeTogether“ verkörpert DP Worlds unerschütterliches Engagement für eine Arbeitsplatzkultur, in der Sicherheit oberste Priorität hat. Dieses Prinzip vereint uns über alle Abteilungen, Regionen und Positionen hinweg und legt den Schwerpunkt auf die Verringerung von Zwischenfällen, Unfällen und Risiken, während gleichzeitig die Normalisierung von Gefahren ein Ende findet, damit jedes Teammitglied sicher zu seiner Familie zurückkehrt.

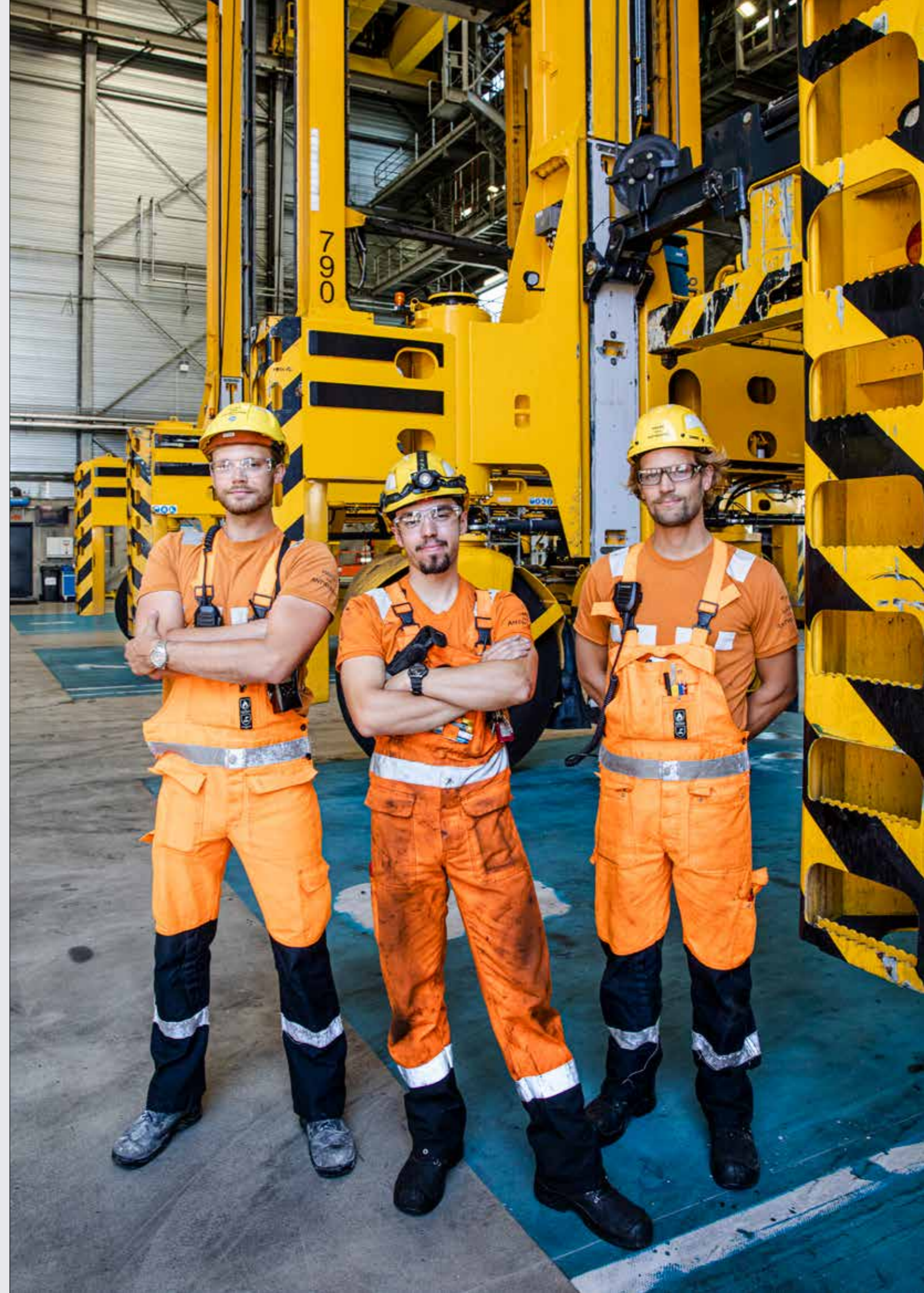
Unsere Verpflichtung zu SafeTogether treibt eine globale Initiative an, deren Ziel es ist, Standard-Sicherheitspraktiken zu schaffen und beim gleichzeitigen Respekt für die vielfältigen lokalen Kulturen einheitliche globale Sicherheitsstandards innerhalb von DP World einzuführen.

Passend zu unserer Verpflichtung zu SafeTogether und anlässlich des DP World Global Safety Day am 25. September starten wir in den nächsten Monaten ehrgeizige Pilotprojekte, die Branchenmaßstäbe für sicherheitsbezogene Exzellenz übertreffen sollen. Dazu gehören die Einrichtung von Sicherheitskulturausschüssen, die Durchführung von Safety Gembas in allen Geschäftsbereichen, die ständige Verbesserung und Sicherstellung, dass wir nach dem SafeTogether-Mantra leben, sowie das Einreichen von Sicherheitsvorschlägen und Feedback über QR-Codes.

Bei DP World beginnt SafeTogether damit, dass jeder von uns die Verantwortung übernimmt, zu einem sichereren Umfeld beizutragen. Dafür müssen Silos aufgebrochen und eine abteilungsübergreifende Zusammenarbeit gestartet werden, damit sichergestellt wird, dass Sicherheit ein wesentlicher Bestandteil unseres Geschäfts ist.

SafeTogether steht nicht nur für eine Verpflichtung, sondern auch für einen gemeinsamen Ansatz, der unser unerschütterliches Sicherheitsbestreben definiert: SafeTogether, Immer, an jedem Tag, bei jeder Entscheidung.

### HSE-SÄULEN VON DP WORLD:



#### LEADERSHIP UND ENGAGEMENT

Unser Vorstand führt den Aufbau einer unternehmensweiten Kultur an, die HSE tief in unserem Geschäft verankert. Wir bringen unsere Angestellten dazu, sich mit HSE-Problemen und -Lösungen auseinanderzusetzen, und befähigen jeden Einzelnen, HSE (Gesundheit, Arbeitssicherheit, Umweltschutz)-Fragen zu beantworten.



#### RISIKOVERRINGERUNG UND VERBESSERUNG

Wir beseitigen und/oder minimieren Faktoren, die unseren Arbeitsplatz unsicher machen oder ein Risiko für die Umwelt darstellen, durch proaktive Identifizierung, Planung und innovative Kontrollen.



#### UNSERE VERPFLICHTUNGEN

Für uns alle ist persönliche Verantwortung für HSE an unserem Arbeitsplatz ein zentraler Wert. Jeder von uns muss sich täglich an grundlegende Verhaltensweisen halten, um kritische Risiken zu beseitigen und/oder zu verringern.



# PARTNER-SCHAFTEN

DP World ist stolzer Partner von großen globalen Sportarten wie Golf, Cricket und Formel 1, die unsere Verpflichtung zu Exzellenz und der Schaffung von Verbindungen widerspiegeln. Diese Partnerschaften vermitteln nicht nur die Stärke und Agilität unserer Marke, durch sie können wir auch einfacher unsere komplexen Betriebsabläufe und Fähigkeiten in Schlüsselmärkten präsentieren und die Geschichte eines klügeren Handels erzählen.

Unsere Partnerschaften sind eine einzigartige Plattform für den Aufbau und die Pflege von Kundenbeziehungen, die einmalige Erlebnisse bieten, die es nur bei DP World gibt. Über diese Kooperationen erkunden wir neue Möglichkeiten, bauen unsere Reichweite aus und vergrößern unseren Kundenstamm in verschiedenen Sektoren. Neben einer Förderung des kommerziellen Erfolgs bringen sie auch unsere Angestellten zusammen und rücken unsere Werte, unsere Kultur und unsere Gemeinschaftsinitiativen in den Mittelpunkt.

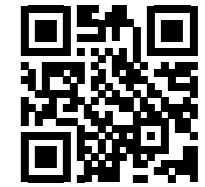


2022 wurden wir offizieller Titelpartner der DP World Tour, einer professionellen Golfserie für Herren, die aus 44 Golfturnieren in 24 Ländern auf fünf Kontinenten besteht.

# TEILEN SIE IHRE MEINUNG UND GEWINNEN SIE



Ihr Feedback ist uns sehr wichtig, damit wir unsere Kommunikationskanäle verbessern können. Bitte nehmen Sie sich einen Moment Zeit und scannen Sie den QR-Code, um uns Ihre Gedanken mitzuteilen.



Wenn Sie mitmachen, haben Sie die Chance auf einen Gutschein im Wert von 250 EUR. Ihre Meinung, ob positiv oder negativ, wird sich nicht auf Ihre Gewinnchancen auswirken!



Wir sind stolzer Partner des Formel-1 Teams von McLaren und arbeiten an der Lieferkette des Teams, damit sie schneller, klüger und nachhaltiger wird.



## GÖNNEN SIE SICH EINE AUSZEIT MIT P&O FERRIES DANK IHREM MITARBEITERRABATT

Alle DPW-Angestellten\* erhalten 50 % Rabatt\* auf alle Standard-Kurzstrecken- und Langstreckenüberfahrten auf den folgenden Strecken\*\*\*: Dover nach Calais / Cairnryan nach Larne / Hull nach Rotterdam.

### BUCHUNGSVORGANG

Senden Sie eine E-Mail mit den Buchungsdetails an [employee.concessions@poferries.com](mailto:employee.concessions@poferries.com). Die E-Mail muss mindestens 72 Stunden vor der Reise eingehen. Die Zahlung kann während der Buchung im System vorgenommen werden. Die Buchungsanfrage wird nur von Ihrer beruflichen E-Mail-Adresse akzeptiert werden. Sollten Sie keine haben, bitten Sie Ihren Vorgesetzten oder einen People-Team-Kollegen, die E-Mail in Ihrem Namen zu senden. Wir hoffen, Sie bald bei uns begrüßen zu dürfen!

\*Angestellte müssen reisen, um Anspruch auf den Rabatt zu haben

\*\*Ausgenommen sind Käufe an Bord, Upgrades oder Aktionstarife

\*\*\*Vorbehaltlich Verfügbarkeit





## DER WEG ZUR KOHLENSTOFFNEUTRALITÄT

Die Vereinfachung der Lieferkette bedeutet auch den Aufbau von nachhaltigeren Lieferketten, und wir investieren stark in die Elektrifizierung unserer Assets, die Installation von erneuerbaren Energiequellen und die Modernisierung unserer Lagersysteme. Wir investieren bis zu 500 Mio. USD, um in den nächsten fünf Jahren unsere CO<sub>2</sub>-Emissionen um 700.000 Tonnen zu verringern. Das bedeutet eine Verringerung um 20 % im Vergleich zu 2021 und ist Teil unseres Bestrebens, unsere Emissionen bis 2030 um 42 % zu senken und bis 2050 Netto-Null zu erreichen.

Da 90 % der gehandelten Waren auf dem Seeweg transportiert werden, stehen die Ozeane im Mittelpunkt unseres Geschäfts. Der Schutz der Meere gehört zu unseren wichtigsten Aufgaben. Wir haben kürzlich unsere neue Oceans-Strategie eingeführt und arbeiten mit lokalen, regionalen und nationalen Partnern auf dem Gebiet zusammen, finanzieren Konservierungsprojekte und nehmen an Küstensäuberungen und anderen ehrenamtlichen Aktivitäten an und rund um unseren Standorten teil. In der Türkei beispielsweise stellen wir die gelben Korallen im Marmarameer wieder her, um das Meer dabei zu unterstützen, sich von der Verschmutzung zu erholen.