

EUR CONNECTS

NUESTRA HISTORIA



DP WORLD

ESTIMADOS COMPAÑEROS:

Bienvenidos a nuestro primer número de «EUR Connects», nuestra revista interna de la región europea.

En esta edición, contaremos la evolución de DP World en Europa: los retos que hemos superado, los hitos que hemos alcanzado y las personas que lo hacen todo posible.

También nos centramos en el transporte de mercancías para conocer cómo se desplazan nuestros equipos por las complejas cadenas de suministro, garantizando que las atraviesen sin problemas las fronteras. Compartimos algunas de sus historias y logros colectivos, destacando nuestra diversidad y experiencia.

Al leer esta revista, espero que empecéis a comprender plenamente la expansión de nuestra empresa en Europa. Nuestra red europea es enorme, tanto en términos de presencia física como de profesionales con talento que impulsan nuestro éxito. Desempeñamos un papel fundamental en nuestra red mundial. Debéis sentirnos orgullosos de lo que hemos logrado juntos.

DP World está viviendo un momento emocionante, nuestro negocio se está adaptando y evolucionando

rápidamente a las necesidades del cliente y de nuestro planeta. Seguimos siendo muy ambiciosos y estamos comprometidos con el crecimiento y la innovación, junto con una continua orientación al cliente. Todo ello os proporcionará oportunidades de desarrollo y crecimiento en la empresa. A medida que crecemos, seguimos posicionándonos como uno de los principales proveedores de soluciones logísticas integrales.

Sin embargo, nuestro éxito no se debe únicamente a los esfuerzos individuales, sino que es la culminación de la dedicación, el trabajo duro y el espíritu de colaboración de cada miembro de nuestro equipo. Son vuestras ideas innovadoras, vuestra búsqueda incesante de la excelencia y vuestra pasión las que nos han impulsado y distinguido en nuestro sector.

A medida que continuemos creciendo y evolucionando, seguiremos comprometidos a apoyarnos mutuamente, celebrando nuestros éxitos y afrontando los retos futuros con la misma determinación, todo lo que nos permitirá seguir definiendo el futuro de la logística.

Gracias por formar parte de nuestro extraordinario viaje.



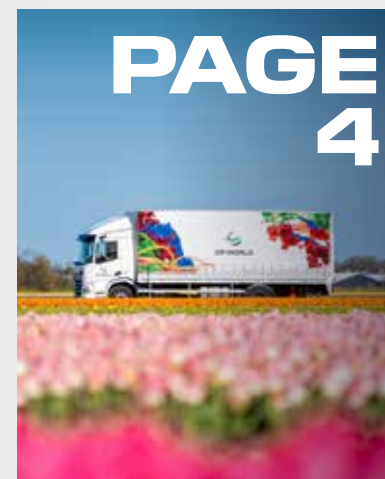
RASHID ABDULLA
Director general de DP World Europe

**" A MEDIDA QUE
CRECEMOS, SEGUIMOS
POSICIONÁNDONOS
COMO UNO DE
LOS PRINCIPALES
PROVEEDORES
DE SOLUCIONES
LOGÍSTICAS
INTEGRALES."**

RASHID ABDULLA
DIRECTOR GENERAL
DE DP WORLD EUROPE



CONTENIDO



AMPLIANDO NUESTRO ALCANCE

DESTACADO: AMPLIANDO NUESTRO ALCANCE EN EUROPA

ÚLTIMAS NOTICIAS

PROFUNDIZAMOS EN DP WORLD EUROPE

DE OPERADOR DE TERMINALES A DONDE ESTAMOS HOY

PUERTOS Y TERMINALES: VÍAS DE ACCESO PARA EL COMERCIO

LOGÍSTICA: OPTIMIZANDO LAS CADENAS DE SUMINISTRO

SERVICIOS MARÍTIMOS: CONECTANDO TIERRA Y MAR

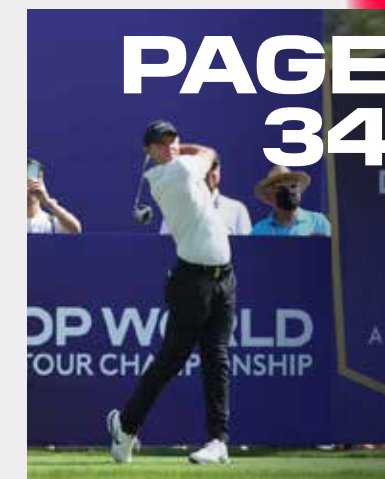
SAFE TOGETHER

PATROCINIOS DEPORTIVOS

DESCUENTOS PARA EMPLEADOS



PROFUNDIZANDO EN EUROPA



PATROCINIOS DEPORTIVOS

04

06

08

10

12

16

26

32

34

35

COLOFÓN

DP World Europe
09/2024
Editor: Departamento de Comunicaciones de EUR

EUR Connex es la revista interna europea de DP World y se distribuye dos veces al año.

Communication@communications.dpworld.com

LEER EN LÍNEA



AMPLIANDO NUESTRAS CAPACIDADES EN EUROPA

Países Bajos es el mayor productor de tulipanes del mundo. Esta flor desempeña un papel clave en la economía del país. Una importante empresa holandesa de bulbos de flores confía en DP World para el suministro de productos agroquímicos que protejan sus preciados cultivos. Estos productos se utilizan para mantener la salud y la calidad de sus cultivos, esenciales para el éxito de su negocio. Nosotros almacenamos, manipulamos y distribuimos productos químicos envasados en nuestros almacenes especialmente equipados y los llevamos a nuestros clientes a tiempo durante la temporada.

Este es tan solo un ejemplo de los puntos fuertes de nuestra amplia oferta de servicios. Gracias a nuestra amplia red de infraestructuras físicas, transporte multimodal y experiencia en el sector, contamos con la diversidad y la capacidad de adaptación necesarias para prestar un servicio completo a nuestros clientes.



NOVEDADES

INAUGURACIÓN DE NUESTRA SEDE DE TRANSPORTE DE MERCANCÍAS EN LEIPZIG

La apertura de más de 150 sedes de transporte de mercancías en todo el mundo (25 en Europa) supone una importante expansión para ayudar a nuestros clientes a superar las complejidades del comercio mundial. En menos de un año, hemos inaugurado con éxito sucursales en emplazamientos clave. Con sucursales futuras en proyecto en los próximos meses, nuestro crecimiento ha sido verdaderamente extraordinario.

Al ampliar nuestra oferta de transporte de mercancías por todo el mundo, que se centra en el flete aéreo y marítimo, desplegamos nuestra «caja de herramientas» de servicios o capacidades, compuesta por puertos, terminales, almacenes, camiones, líneas de ferrocarril y servicios de transporte, para aumentar el control y la resiliencia, con el apoyo de una tecnología digital propia, mientras trabajamos con socios complementarios en toda la cadena de suministro. Esto contribuirá a aumentar la resiliencia y garantiza soluciones logísticas óptimas a los clientes, ofreciéndoles soluciones integrales que faciliten los intercambios comerciales.

DUPLICAREMOS NUESTRO TAMAÑO PARA 2028

Nuestro objetivo para Europa es hacer crecer nuestro negocio y duplicar nuestros ingresos para 2028. Nuestra estrategia i28 sirve como hoja de ruta para convertirnos en el principal proveedor de soluciones logísticas del mundo. Como parte de la estrategia i28, las ideas viables se convierten en iniciativas para su aprobación e implementación, en todas nuestras unidades de negocio y funciones.

La hoja de ruta de ejecución i28 se ha desarrollado a partir de cuatro impulsores clave de la ejecución de la estrategia, dirigidos a áreas específicas de crecimiento y con la incorporación de una amplia gama de iniciativas.



El **«crecimiento geográfico e industrial»** podría implicar la exploración del atractivo del mercado logístico en los países nórdicos y mayores capacidades para el comercio electrónico a otras zonas geográficas.



El **«desarrollo de la propuesta de valor E2E»** podría consistir en la mejora de la capacidad intermodal.



La **«maximización del valor de los activos existentes»** incluye iniciativas como la excelencia operativa, el intercambio de buenas prácticas y



la mejora de los procesos empresariales, incluida la automatización. **«Ganar en sostenibilidad»** implica la carbonización de activos en toda la región y productos de sostenibilidad como, por ejemplo, certificados que se ofrecerán los clientes.



CELEBRAMOS LOS 20 AÑOS DE DP WORLD EN EUROPA

A principios de este año, DP World celebró el 20º aniversario de la terminal de Constanta en Rumanía, el mayor puerto de contenedores del Mar Negro. Fue un hito importante, ya que Rumanía fue la primera expansión de DP World en Europa, respaldando la transformación económica del país en un importante polo comercial europeo. Este éxito se celebró en presencia del presidente del Grupo, el Sultán Ahmed bin Sulayem, el director general de DP World Europe, Rashid Abdulla, que ya había trabajado en Rumanía, el director general rumano, Cosmin Carstea, 550 empleados y nuestros principales colaboradores.

El acto estuvo marcado por la inauguración de nuevas terminales para carga de proyectos y vehículos en Constanta y de una terminal multimodal de última generación en Aiud, al oeste de Rumanía.



DP WORLD EN EUROPA: ANÁLISIS EN PROFUNDIDAD

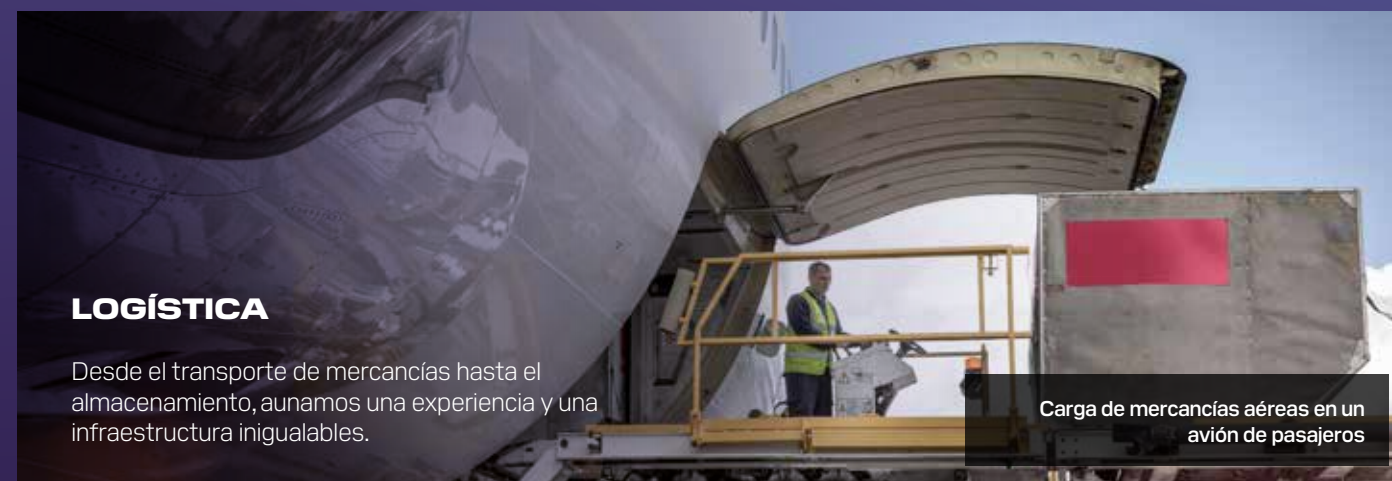
CONOCE MEJOR NUESTRA EMPRESA
Y NUESTRAS ACTIVIDADES EN EUROPA
Y LAS EXCELENTES PERSONAS QUE TRABAJAN
CON NOSOTROS



PUERTOS Y TERMINALES

Nuestros puertos y terminales permiten que el comercio mundial fluya con mayor libertad.

Gestión de contenedores en una gabarra para vías navegables interiores



LOGÍSTICA

Desde el transporte de mercancías hasta el almacenamiento, aunamos una experiencia y una infraestructura inigualables.

Carga de mercancías aéreas en un avión de pasajeros



SERVICIOS MARÍTIMOS

Nuestra red global y multimodal de rutas de transporte terrestre y marítimo ofrecen soluciones a los retos de suministro.

Traslado de pasajeros y carga en un ferry del Mar del Norte



TECNOLOGÍA

Estamos transformando la cadena de suministro global con tecnología punta.

Accionamiento remoto de una grúa en la terminal DP World Evyap

DE OPERADOR DE TERMINALES A DONDE ESTAMOS HOY

En la actualidad, nuestra visión es sencilla: ofrecer soluciones integrales para la cadena de suministro a todo el mundo y en todas partes. De la fábrica a la puerta del cliente. Hemos visto cómo se consolidaban las navieras mundiales, cómo los propietarios de la carga se replanteaban sus estrategias de cadena de suministro y cómo las nuevas empresas revolucionaban el sector. Estaba claro que hacía falta un cambio. Por eso diversificamos nuestra cartera, ampliamos nuestro alcance, creamos nuevas capacidades y abrimos nuevas rutas y soluciones allí donde se necesitan. Conectamos y simplificamos procesos y mejoramos nuestra oferta tecnológica. En definitiva, nos hemos adaptado para fomentar un crecimiento sostenible como parte de nuestra estrategia a largo plazo.

CÓMO EMPEZÓ TODO

La historia de DP World comenzó en 1972, cuando el puerto de Rashid, el mayor puerto de Oriente Medio en aquel momento, abierto en Emiratos Árabes, catalizó la diversificación de la economía de Dubái. Siete años más tarde, DP World fundó y gestionaba el puerto de Jebel Ali. En los años siguientes, ampliamos nuestro alcance a Europa, Asia y Sudamérica.

DIVERSIFICACIÓN DE NUESTROS SERVICIOS

Para acelerar la diversificación de DP World en toda la cadena de suministro, adquirimos dos empresas en 2021: Imperial Logistics, con sus capacidades líderes de acceso al mercado y una red establecida en Europa y África, y syncreon, con sede en EE. UU., que diseña y opera soluciones complejas de cadena de suministro para los sectores tecnológico y del automóvil. Estas adquisiciones nos ayudaron a evolucionar de operador portuario a proveedor integral de logística y cadena de suministro, simplificando las cadenas de suministro y

reduciendo el riesgo para nuestros clientes finales.

En la actualidad, abarcamos 295 unidades de negocio y más de 100 000 empleados en prácticamente 80 países, que colaboran en el transporte de más del 10 % del comercio mundial a través de nuestras terminales, zonas francas, centros logísticos y servicios marítimos.

CONECTAMOS LOS PUNTOS

Nuestra última novedad implica la expansión de una oferta de transporte de mercancías en todo el mundo, centrándonos en el transporte aéreo y marítimo para desplegar nuestra caja de herramientas de servicios o capacidades. Esto contribuirá a aumentar la resiliencia y garantiza soluciones logísticas óptimas a los clientes, ofreciéndoles soluciones integrales que faciliten los intercambios comerciales.

Lo único que debemos hacer ahora es trabajar juntos como un solo equipo en todos los pilares, las regiones y las ofertas de servicios para llevar estas soluciones a cada parte de la experiencia de transporte y logística.

NUESTROS SECTORES

Prestamos servicio a los mayores fabricantes de automóviles y ordenadores, plataformas de comercio electrónico y farmacéuticas del mundo. Nuestras actividades se centran en los siguientes sectores industriales clave.



50 AÑOS DE HITOS CLAVE EN EUROPA

1972 - 2002



INICIOS COMO OPERADOR PORTUARIO

La historia de DP World comienza como operador portuario local en el puerto de Rashid, en Dubái.

2003 - 2015



EXPANSIÓN MUNDIAL Y EUROPEA

DP World se expande por África, Asia, Europa y Sudamérica. Una concesión en Constanta (Rumanía) marca el comienzo de la actividad en Europa. DP World adquiere P&O Ports y se expande aún más por Europa.

2016 - 2019



CRECIMIENTO EN LA CADENA DE SUMINISTRO LOCAL

Hemos abierto terminales en Reino Unido, Países Bajos, Alemania, Turquía y Chipre, entre otros, y hemos adquirido Unifeeder, P&O Ferries y P&O Ferrymasters.

2020 - ACTUALIDAD



PROVEEDOR INTEGRAL DE LA CADENA DE SUMINISTRO

Syncreon e Imperial Logistics se unieron a nuestro grupo, convirtiéndonos en uno de los mayores proveedores de soluciones logísticas del mundo. Estamos ampliando nuestra red de transporte de mercancías por toda Europa.

PUERTOS Y TERMINALES: NUESTRAS VÍAS DE ACCESO AL COMERCIO INTERNACIONAL

El pilar institucional de nuestro negocio son los puertos y las terminales. En nuestras terminales de contenedores, gestionamos los mayores buques portacontenedores del mundo, así como camiones, trenes y gabarras. Trasladamos contenedores de un modo de transporte a otro, desde o de camino al área de influencia interior. Cada terminal ofrece un acceso fácil a los principales mercados de Europa por carretera, ferrocarril, vías navegables interiores o el mar.

¿SABÍAS QUE...?



El transporte marítimo es la columna vertebral del comercio mundial. Un **80-90 %** de las mercancías se transportan por mar.



El **TEU (unidad equivalente a veinte pies)** es una medida de volumen utilizada para determinar la capacidad de un contenedor. Una de nuestras mayores terminales en Europa, London Gateway, tiene una capacidad anual de **3 millones de TEU**.



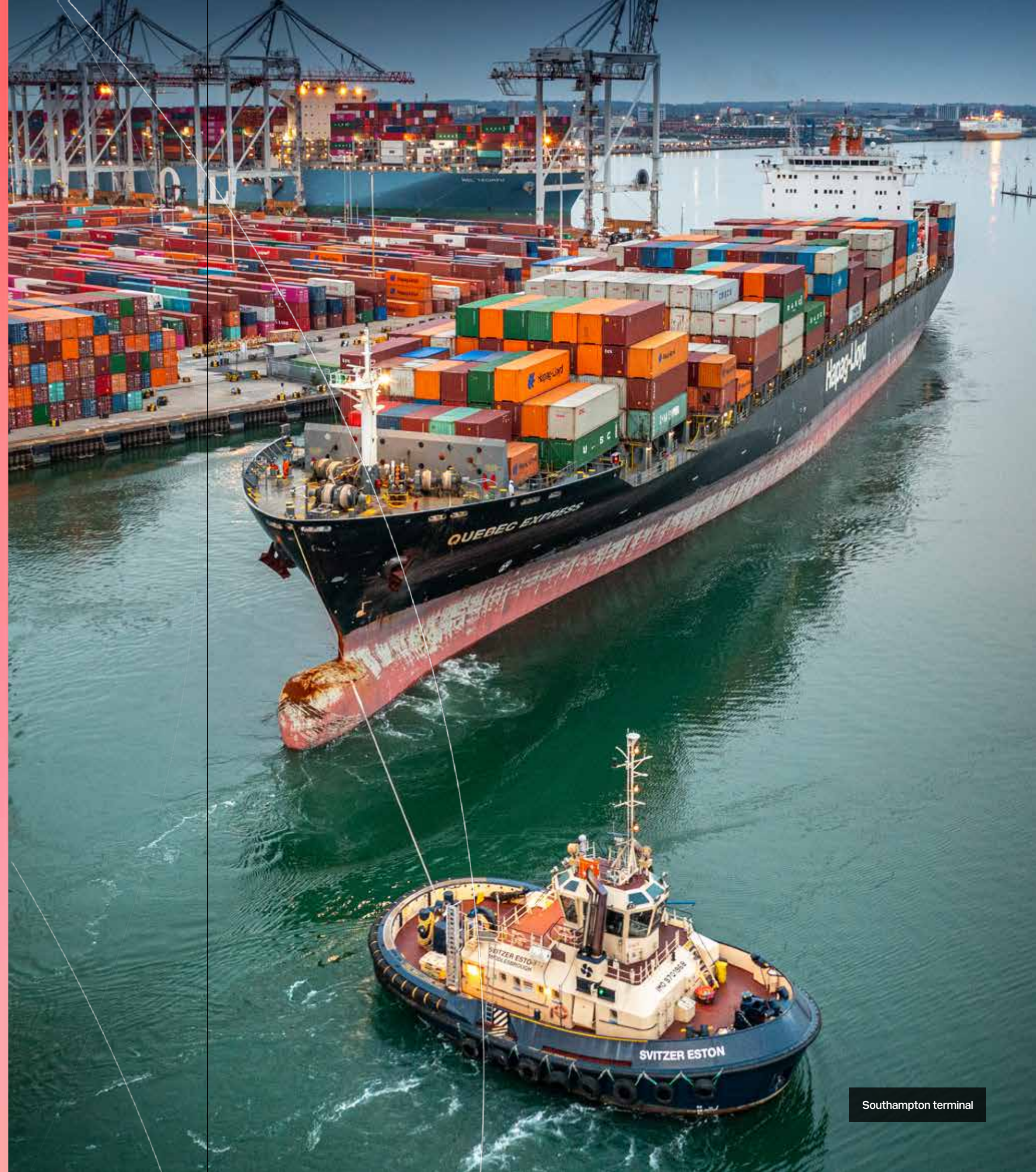
Invertimos para **descarbonizar nuestras terminales**. La terminal totalmente automatizada Rotterdam World Gateway, en Países Bajos, es la primera terminal del mundo **100 % neutra en carbono**.



Nuestros principales clientes son navieras como Maersk, CMA CGM, Evergreen, MSC, etc. Algunos de los buques que gestionamos tienen **más de 400 metros de eslora** y pueden transportar **hasta 23 000 TEU**.



También manipulamos **carga fraccionada**, como piezas de construcción, vehículos y yates.



Southampton terminal



«NUESTRA TERMINAL DE TURQUÍA ACOGE A LOS BUQUES MÁS GRANDES DEL MUNDO Y GESTIONA MÁS DE 1 MILLÓN DE CONTENEDORES AL AÑO».

Nalan Topaloglu traslada contenedores en la terminal con un vehículo de traslado interno en Turquía

TERMINAL DE TRANSPORTE DE LARGA DISTANCIA

Nuestras terminales de transporte de larga distancia son nodos críticos en la cadena de suministro mundial, que facilitan el traslado de mercancías y carga entre el transporte terrestre y marítimo. Contamos con 10 terminales transporte de larga distancia estratégicamente situadas en los mayores puertos de 9 países, que acogen los buques más grandes del mundo.

TERMINAL DE DP WORLD EVYAP EN TURQUÍA

- Ubicada entre Europa, Oriente Medio y Asia, entre el Mar Negro y el Mediterráneo
- Gestiona más de 1 millón de contenedores al año
- Unos 500 empleados
- Respalda un proyecto de restauración de corales en el Mar de Mármara y el proyecto educativo «Mind my waste»

NALAN TOPALOGLU, OPERADORA DE ITV

Como operadora de vehículos de traslado interno (ITV) en el puerto, Nalan Topaloglu nos ayuda a mover contenedores a gran velocidad y desempeña un papel clave conectando las empresas con las oportunidades en toda la región.

«Mi carrera en la empresa comenzó en 2015, cuando formaba parte del equipo de limpieza. Pude experimentar de cerca las operaciones portuarias y, antes de darme cuenta, había desarrollado una profunda fascinación y amor por el mar. Sin duda, esta conexión con el mar es lo que más me gusta de mi trabajo».

«Varios años después, en 2022, vi una vacante de operador de ITV en la terminal. Para mí, era una oportunidad de oro para

hacer realidad mis sueños. Solicité el puesto con la aprobación y el apoyo de mis jefes y, tras varias semanas de rigurosa formación y desarrollo, obtuve el título de operadora de ITV. Mi traslado al equipo de Operaciones hizo que pudiera contribuir de verdad al increíble trabajo que se realiza en la terminal, y desde entonces trabajo en este puesto».

Nalan traslada una media de 600 contenedores al mes y también colabora como voluntaria en nuestros proyectos de sostenibilidad, añadiendo valor tanto al comercio como al medio ambiente.

«Agradezco el apoyo y el ánimo de mis jefes en DP World, que me han demostrado que aquí no hay límites para el éxito personal o profesional y que, cuando la empresa crece, nosotros crecemos con ella». Al ser pionera en nuestro puerto, fue galardonada con el premio «Game-Changing Woman Award» del Centro de Investigación de Estudios de Género y de la Mujer de la Universidad Koç.

Nos enorgullecemos de apoyar el crecimiento y el desarrollo de todos los empleados de nuestra organización. A medida que seguimos ampliando nuestras operaciones en toda nuestra red mundial, aspiramos a crear un legado duradero, uno que dé prioridad a la sostenibilidad y al impacto en las personas, las comunidades y el medio ambiente en los que operamos.



«CIENTOS DE TRENES, GABARRAS Y CAMIONES VISITAN NUESTRA TERMINAL EN ALEMANIA PARA CONECTAR LOS PUERTOS DE TRANSPORTE DE LARGA DISTANCIA AL ÁREA DE INFLUENCIA INTERNA EUROPEA».

Martina Pavlovska opera la estación de carga de contenedores que consolida mercancías para su importación y exportación en Alemania

TERMINAL INTERIOR

Las terminales interiores son nodos intermodales conectados directamente por carretera, ferrocarril o vía fluvial a un puerto marítimo, que funcionan como centros de transbordo de la carga marítima a destinos interiores. Ofrece una gama de soluciones logísticas integrales específicas, desde la conexión con el comercio mundial hasta la ejecución del último tramo local, y todo lo demás.

TERMINAL DE STUTTGART EN ALEMANIA

- Ubicada en una de las principales zonas industriales de Alemania
- Conexiones directas por ferrocarril, gabarra y camión con los puertos de transporte de larga distancia con mayor tráfico del norte y oeste de Europa
- Capacidad de almacenamiento de 6179 TEU

MARTINA PAVLOVSKA, OPERADORA DE LA ESTACIÓN DE CARGA DE CONTENEDORES

Las contribuciones de Martina Pavlovska, operadora de la estación de carga de contenedores (CFS) en Stuttgart, son fundamentales para que las operaciones se desarrollen sin problemas en toda nuestra red trimodal.

«Me había imaginado trabajando en el sector de la logística y tras dos años difíciles de búsqueda de empleo, di un salto de fe y dejé a mi familia en Macedonia para mudarme a Alemania, solo con mi título universitario en la mano.

Tuve la suerte de que me dieran la oportunidad de empezar a trabajar como agente de tránsito en DP World, en Stuttgart,

en 2021. Ahora trabajo como operadora de la estación de carga de contenedores, donde soy responsable de diversas tareas como la planificación de trenes y gabarras para lograr el mayor uso posible.

Mi parte favorita del trabajo es planificar el transporte de contenedores por barco, ferrocarril y carretera para identificar la mejor solución logística para las necesidades de nuestros clientes. También disfruto de mis charlas diarias con capitanes de barco, operadores de grúa, compañeros y otros colaboradores.

Con el paso del tiempo, espero aprender cosas nuevas para poder desarrollar mis propias habilidades y contribuir también a la mejora del departamento de logística y a la consecución de los objetivos organizativos de DP World. Estoy orgullosa de formar parte de este gran equipo y estoy agradecida a DP World Stuttgart por darme la oportunidad de triunfar cuando nadie más lo hizo. Gracias por enseñarme que el camino hacia la capacitación puede ser una experiencia satisfactoria».

Nuestro personal es clave para crear conexiones óptimas en todo el mundo. El viaje de Martina desde Macedonia hasta Alemania es un ejemplo de perseverancia y ambición, y refleja el compromiso de DP World para promover el talento. Su pasión por la logística y su dedicación enriquecen nuestro equipo y nos impulsan hacia la excelencia organizativa.

LOGÍSTICA: OPTIMIZAR LAS CADENAS DE SUMINISTRO EFICAZMENTE

Desde el transporte de mercancías hasta la logística de contratos, en un mundo en el que las cadenas de suministro mundiales se han vuelto más complejas y exigentes que nunca, nosotros conectamos y simplificamos, aunando una experiencia y una infraestructura inigualables. Todo ello combinado en nuestro pilar de logística.

¿SABÍAS QUE...?



Nuestros clientes se encuentran entre las mayores empresas tecnológicas, químicas y de automoción del mundo, como BMW, Land Rover, Amazon, Dell, Google, Pepsico, Bayer y Kone.



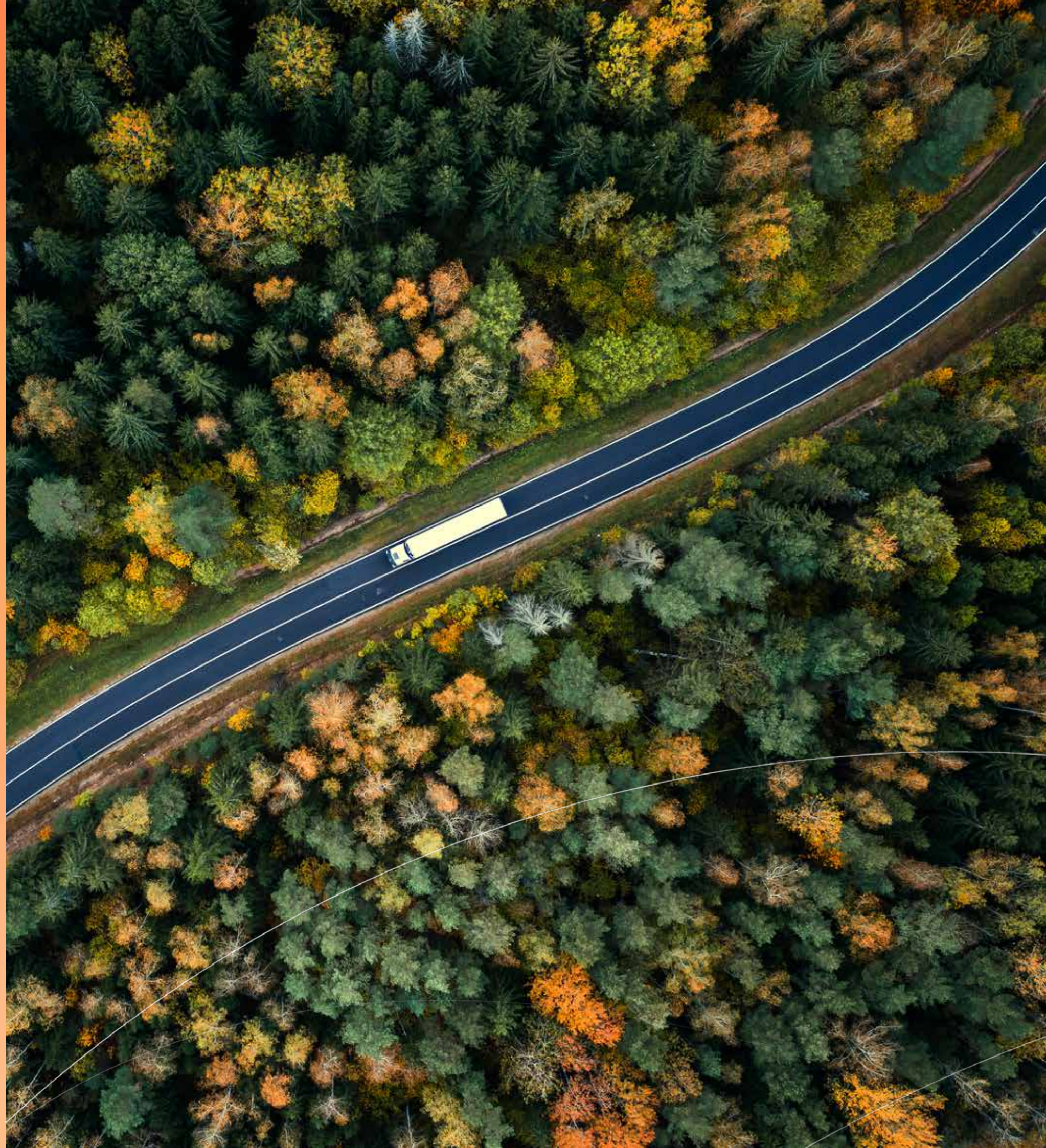
Fabricamos, montamos, embalmamos, almacenamos, inspeccionamos y enviamos productos, componentes y materiales para ellos.



También gestionamos su flete, organizando envíos por aire, mar y tierra, y transportando mercancías por carretera, vías fluviales y ferrocarril.



Casi 20 000 personas trabajan en nuestra división de Logística.



LOGÍSTICA DE CONTRATOS: AYUDAMOS A NUESTROS CLIENTES A CREAR GRANDES PRODUCTOS

Con más de 100 almacenes en Europa, prestamos servicio a clientes de sectores como el de la automoción, la tecnología, la química, el comercio minorista, la ingeniería y la producción y la salud. Ofrecemos una amplia gama de servicios, desde el montaje de ordenadores hasta el embalaje de componentes de automóviles y el almacenamiento de baterías, pasando por el envío de productos acabados, el comercio electrónico y el reciclaje de productos electrónicos.

- Nuestra superficie de almacenamiento en Europa cuenta con **3,7 km²**, como Central Park en Nueva York
- Tocamos **1 de cada 4 smartphones** en Europa
- **Más de 80 robots** de búsqueda ayudan a recoger más de 30 millones de discos de vinilo, DVD y CD en nuestro mayor centro de distribución de música del Reino Unido



«MANIPULAMOS PRODUCTOS QUÍMICOS PELIGROSOS O SENSIBLES DE FORMA EXPERTA, COMO DESCONGELANTES DE CERRADURAS PARA COCHES EN ALEMANIA».

Ursula Miron manipula productos químicos para el cuidado de los vehículos en Alemania

LOGÍSTICA QUÍMICA

En Logística química, somos expertos en la manipulación de sustancias sensibles o peligrosas para los sectores químico y farmacéutico, gestionando productos como agroquímicos, polímeros, baterías, pinturas y airbags en nuestros 17 almacenes europeos de materiales peligrosos, garantizando condiciones seguras y estables para todas las mercancías manipuladas.

URSULA MIRON, PREPARADORA DE PEDIDOS EN ALMACÉN - LOGÍSTICA QUÍMICA, MANNHEIM, ALEMANIA

Ursula Miron es preparadora de pedidos en nuestro almacén de Mannheim, en Alemania, donde trabaja desde hace 17 años. Manipula productos de automoción peligrosos y muy inflamables. Parte de su trabajo consiste en asegurarse de que los conductores dispongan de los artículos de cuidado del automóvil que necesitan durante el invierno para que sus vehículos funcionen de forma segura y eficaz, como el descongelador de parabrisas y cerraduras y el limpiaparabrisas.

«Es un negocio que opera durante todo el año, pero la demanda de estos productos aumenta drásticamente en invierno. El tiempo impredecible de esta estación provoca importantes fluctuaciones en el volumen de productos. Si combinamos eso con unos plazos de procesamiento de pedidos muy ajustados, nos enfrentamos a un reto enorme.

Sin embargo, es un reto que nos encanta afrontar y superar como equipo cada año», explica Ursula.

Las exigencias del trabajo fluctúan con las estaciones. Los pedidos entran todos los días a las 13:30 a través de un sistema informático y tienen que estar clasificados por la tarde. El imprevisible volumen de pedidos y los plazos ajustados hacen que la jornada laboral sea variada y la planificación difícil. Los productos proceden de diversos proveedores y se envían a nuestro almacén en Alemania. Una vez procesados, se entregan por la tarde en los centros logísticos de nuestros clientes, donde se agrupan con otros artículos, como bebidas y tabaco, antes de enviarse a las gasolineras.

Gracias a nuestra amplia red logística y a trabajadores dedicados como Ursula, nuestra logística de contratos química sigue prestando servicios de primera calidad a sectores especializados, contribuyendo a nuestro crecimiento en todo el mundo.



«EN LA LÍNEA DE PRODUCCIÓN DE POLONIA MONTAMOS, LLENAMOS Y ENVASAMOS CARTUCHOS DE TÓNER EN POLVO. NUESTRAS INSTALACIONES TAMBIÉN REACONDICIONAN CARTUCHOS DE TÓNER USADOS, CONTRIBUYENDO A CONSERVAR RECURSOS Y REDUCIR RESIDUOS».

Monika Pawlicka fabrica cartuchos de impresora en Polonia

LOGÍSTICA TECNOLÓGICA

La tecnología avanza rápido. Por eso, nuestras soluciones para fabricantes de tecnología están diseñadas para la velocidad y la escala. Nuestras soluciones son integrales, incluyendo desde almacenes de última generación con robótica y automatización, hasta reparación de dispositivos electrónicos, servicios de reacondicionamiento y distribución global, colaborando con clientes importantes como Canon, Lexmark, Dell y Apple.

MONIKA PAWLICKA, OPERADORA DE PRODUCCIÓN - ZARY, POLONIA

Uno de nuestros almacenes de logística de contratos tecnológica está ubicado en el corazón de Zary, en Polonia. Con una plantilla dedicada de unos 500 empleados, gestionamos eficazmente la fabricación de cartuchos láser, la reparación de dispositivos electrónicos y el reacondicionamiento de cartuchos devueltos. Prestamos servicio a clientes importantes como Lexmark, NCR, Toshiba y NCS.

Monika Pawlicka trabaja como operadora de producción, esencial para la fabricación de cartuchos.

«Entre mis responsabilidades se incluyen trabajar en la línea de producción, donde montamos, llenamos y envasamos los cartuchos de tóner en polvo», explica Monika. En la empresa desde 2013, expresa una profunda pasión por su trabajo.

«Disfruto mucho con lo que hago aquí. Nos gusta venir al

lugar de trabajo, donde colaboramos con un gran equipo, mayoritariamente femenino. El trabajo es liviano, agradable y perfecto para personas que prestan atención a los detalles. Ser observador, estar centrado y ser preciso es esencial para el trabajo».

Además, nuestras instalaciones de Zary recogen cartuchos de tóner usados de impresoras para Lexmark, para que el equipo pueda reacondicionarlos. El reacondicionamiento es más sostenible y eficiente energéticamente que el reciclaje, porque utiliza materiales existentes sin tener que procesar nuevos recursos. Este enfoque favorece la economía circular, ahorra espacio en los vertederos y genera oportunidades de empleo.

Nuestras soluciones logísticas a medida para fabricantes de tecnología nos permiten reducir los costes medios por unidad y ofrecer plazos de entrega más rápidos con los más altos niveles de calidad y fiabilidad. Juntos, mejoramos la accesibilidad a la tecnología e impulsamos un avance significativo en todo el mundo.



«PRESTAMOS SERVICIO A LAS MEJORES MARCAS DE COCHES DEL MUNDO, ALMACENANDO ENVIANDO, MONTANDO Y DISTRIBUYENDO COMPONENTES DE AUTOMÓVILES».

Simone Weissköppel comprueba los kits de componentes de automóviles en Alemania

LOGÍSTICA DEL AUTOMÓVIL

La logística del automóvil consiste en planificar y gestionar minuciosamente el traslado de los productos del sector automotriz. Abarca todo el proceso: la obtención de materias primas, la fabricación de productos, el almacenamiento, el envío, la distribución e incluso los servicios posteriores a una venta para que las ruedas sigan girando.

SIMONE WEISSKÖPPEL, CONTROLADORA DE CALIDAD - PREPARACIÓN DE KITS DE RECAMBIOS EN SCHAEFFLER AUTOMOTIVE GMBH & CO. KG, KABELSKETAL, ALEMANIA

Simone Weissköppel trabaja como controladora de calidad en SCHAEFFLER Automotive, empresa conocida por sus soluciones de vanguardia para todo tipo de transmisiones de vehículos, incluidas las opciones tradicionales, híbridas y 100 % eléctricas. Trabaja en el departamento de preparación de kits de recambios de Kabelsketal, en Alemania. Desde que se unió al equipo de preparación de kits en agosto de 2020 y pasó al departamento de calidad a finales de 2022, Simone ha ampliado sus funciones para abarcar una gran variedad de tareas.

En Kabelsketal, sus instalaciones reciben diversos componentes, como tornillos, pernos, correas y manuales, que luego se ensamblan en paquetes de preparación de kits etiquetados. «Compruebo detenidamente cada paquete y palé saliente para asegurarme de que incluya todas las piezas antes de enviarlos. A petición de SCHAEFFLER, también

confirmando que los pedidos de kits estén completos y sean precisos antes de enviarlos a los clientes». Durante el proceso de preparación de kits y embalaje, realiza inspecciones en línea para asegurarse de que el trabajo de sus compañeros cumpla las normas de calidad.

Simone disfruta de la variedad de sus tareas y del ambiente de equipo de su departamento. «Voy con una sonrisa al trabajo», afirma destacando el ambiente de apoyo y amistad entre sus compañeros. Ser bueno con los ordenadores y tener buen ojo para los detalles son aptitudes cruciales, y Simone señala la importancia de prestar especial interés al trabajo, sobre todo cuando se trata de números de artículos pequeños para los que puedes necesitar una lupa para verlos con claridad.

Su compromiso con la calidad y su empeño en hacer un trabajo excelente hacen de Simone una pieza clave de nuestra cadena logística del automóvil, que contribuye a impulsar el sector con cada control de calidad que realiza.

TRANSPORTE: GESTIONAMOS EL TRASLADO DE LAS MERCANCÍAS

El departamento de transporte desempeña un papel fundamental en la gestión del traslado de mercancías a través de varios medios de transporte: terrestre, aéreo y marítimo. Gracias a nuestra red de transporte, nos estamos convirtiendo en una referencia del transporte internacional para nuestros clientes.



Nuestra flota de **más de 1000 camiones** circula por toda Europa



Hemos abierto más de 25 oficinas nuevas de transporte de mercancías en Europa y **más de 100 en todo el mundo**



«TRANSPORTAMOS DISTINTOS TIPOS DE MERCANCÍAS POR EUROPA, INCLUIDOS ALIMENTOS LÍQUIDOS, COMO CHOCOLATE, DERIVADOS DE FRUTAS Y ACEITES».

Roger Olsson mantiene y repara camiones cisterna y remolques para alimentos líquidos en Suecia

TRANSPORTE DE ALIMENTOS LÍQUIDOS

En FoodTankers AB, parte de DP World, estamos especializados en el transporte de alimentos líquidos, como chocolate, derivados de fruta, aceites, grasas y azúcar líquido por Suecia, Polonia y Hungría. Estamos comprometidos con la reducción de nuestro impacto medioambiental y ofrecemos opciones de transporte sin combustibles fósiles utilizando aceite vegetal hidrogenado (HVO) siempre que nuestros clientes elijan este método. De este modo, trabajamos activamente para guiar a nuestros clientes hacia soluciones de transporte más sostenibles.

Las operaciones autosuficientes de Foodtankers AB incluyen nuestras propias estaciones de limpieza para descontaminar nuestra flota y un taller especializado donde realizamos reparaciones y mantenimientos. Así garantizamos que nuestros remolques, contenedores, contenedores intermedios para granel y vehículos pesados cumplan las normas más estrictas de higiene y seguridad, proporcionando una solución logística fiable y responsable a líderes del sector como Heineken, Carlsberg y Cargill.

- 150 empleados
- 110 camiones
- 130 remolques cisterna
- 400 000 toneladas de alimentos/año transportadas
- 15 000 traslados al año

ROGER OLSSON, TRABAJADOR DE TALLER, FOODTANKERS AB - KARLSHAMN, SUECIA

Garantizar el transporte seguro de alimentos líquidos requiere vehículos mantenidos impecablemente, por lo que nuestro taller es esencial para nuestras operaciones. Roger Olsson forma parte de nuestro equipo de taller desde hace 27 años. Es responsable del mantenimiento de nuestra

flota, centrándose especialmente en camiones cisterna y remolques. El equipo del taller realiza el mantenimiento preventivo, se asegura de que los vehículos pasen las inspecciones y lleva a cabo las reparaciones necesarias.

Roger trabaja en estrecha colaboración con un equipo de siete personas, centrándose en el mantenimiento de los vehículos en un entorno orientado al servicio. Junto con los planificadores de tráfico y los conductores, garantizan el buen funcionamiento de nuestras operaciones. «Es un trabajo difícil y exigente que requiere conocimientos mecánicos y paciencia, pero la comunidad solidaria que hemos creado aquí lo hace gratificante. Nos levantamos el ánimo unos a otros y mantenemos un ambiente positivo incluso en los días difíciles», afirma Roger.

A Roger también le encanta resolver problemas y valora formar parte de una empresa con visión de futuro. «Disfruto aplicando mis conocimientos para encontrar soluciones, lo que me ayuda a crecer profesionalmente cada día», añade.

Gestionamos de modo experto el transporte de alimentos líquidos por múltiples medios para garantizar una entrega perfecta desde los productores hasta los consumidores.

«EN UN MUNDO GLOBALIZADO, LOS AGENTES DE CARGA EXPERTOS SON ESENCIALES PARA GESTIONAR LAS COMPLEJIDADES DEL COMERCIO».

Jeannette Goeldi creó nuestro plan de transporte aéreo desde cero

TRANSPORTE DE MERCANCÍAS

Un agente de carga actúa como intermediario fundamental en la red de comercio mundial, vinculando a las empresas de transporte con las empresas que necesitan servicios de importación y exportación. Supervisan todos los aspectos del proceso de transporte, desde el almacenamiento previo al envío hasta el paso por la aduana.

JEANNETTE GOELDI, VICEPRESIDENTA, TRANSPORTE AÉREO, EUROPA

En un mundo globalizado, los agentes de carga expertos son esenciales para gestionar las complejidades del comercio. A medida que seguimos integrando el transporte aéreo en nuestras soluciones logísticas integrales, nos aseguramos de que las mercancías fluyan de forma más rápida, inteligente y sostenible que nunca.

Al timón de este viaje transformador se encuentra Jeanette Goeldi, vicepresidenta de Transporte aéreo - Europa, una profesional experimentada cuya pasión por los cielos no conoce límites. Como líder de la división de transporte aéreo, Jeanette desempeña un papel crucial a la hora de definir nuestra trayectoria e impulsarla con su experiencia y pragmatismo.

Jeannette comenzó su andadura en el transporte de mercancías a los 17 años en Suiza, como aprendiz en una empresa de transporte. «Me sentí atraída por el sector al instante», recuerda, «y ha sido mi pasión desde entonces».

Unirse a DP World en agosto de 2023 marcó un capítulo importante para Jeannette, ya que asumió el reto de desarrollar el plan de transporte aéreo desde cero. «Crear nuestro plan de transporte aéreo desde cero ha sido una

oportunidad única en la vida. Sin embargo, introducir el medio aéreo en una organización basada en el agua es todo un reto. Será necesario un cambio de perspectiva, sobre todo en lo que respecta a la concienciación sobre los problemas de seguridad y el cumplimiento de las normas y las regulaciones».

Sin embargo, este cambio supone una oportunidad única. Sin marcos previos que nos limiten, tenemos libertad para innovar y resolver problemas de forma creativa. «No nos restringen las estructuras existentes y podemos asegurarnos de construir con un fin. No tenemos un manual al que remitirnos, así que tenemos libertad y flexibilidad para resolver problemas de forma creativa.

«De hecho, nos estamos convirtiendo en el único agente de carga del mundo capaz de gestionar envíos totalmente digitalizados. Eso es lo que nos diferencia de la competencia, y estoy segura de que podemos colocarnos entre los 10 principales agentes de carga del mundo en los próximos cinco años».

Con un equipo en expansión y una presencia cada vez mayor en ubicaciones clave, nuestro objetivo es ofrecer la mejor red de transporte de mercancías del mundo, una red que supere los retos actuales y transforme el comercio del futuro.

Algo que tardamos 6 semanas en transportar por mar, tarda solo 1 semana por aire

SERVICIOS MARÍTIMOS: CONECTANDO TIERRA Y MAR

Con el transbordo y el transporte marítimo de corta distancia, el ferrocarril interior, los servicios portuarios y el envío de mercancías especializadas, desarrollamos enfoques innovadores para el traslado de mercancías más allá del puerto.



¿SABÍAS QUE...?



Los servicios marítimos incluyen a P&O Ferries, Unifeeder, P&O Ferrymasters y P&O Maritime Logistics



P&O Ferries presentó los primeros ferries híbridos del mundo, P&O Pioneer y P&O Liberté, en la ruta Dover-Calais, mientras que Unifeeder está desplegando buques impulsados por metanol en su red europea



«FACILITAMOS EL COMERCIO Y EL TURISMO OFRECIENDO SERVICIOS DE FERRY ENTRE REINO UNIDO, EUROPA E IRLANDA DEL NORTE».

.Uno de los cometidos de Maryrose Quinn es garantizar la seguridad de la carga y descarga de los buques de carga rodante en Reino Unido

P&O FERRIES

TRANSPORTAMOS MERCANCÍAS Y PASAJEROS ENTRE REINO UNIDO Y EL CONTINENTE EUROPEO

P&O Ferries une Reino Unido y Europa, ofreciendo fiabilidad, innovación y viajes sostenibles con comodidad.

- 1200 personas
- 20 000 salidas al año
- Más de 185 años de herencia y experiencia
- Navega por el Canal de la Mancha, el Mar del Norte y el Mar de Irlanda
- Maneja una quinta parte del comercio de mercancías en contenedores de Reino Unido con Europa

MARYROSE QUINN, AGENTE DE OPERACIONES CON CLIENTES - P&O FERRIES, PUERTO DE LARNE, REINO UNIDO

Maryrose Quinn es agente de operaciones con clientes en el puerto de Larne, en Reino Unido. «El puerto de Larne es vital en el Mar de Irlanda. Somos un operador de ferry clave en la región y ofrecemos más de 44 viajes en barco entre Irlanda del Norte y el resto de Reino Unido y viceversa, facilitando el comercio y el turismo. La crucial y creciente ruta Larne-Cairnryan facilita el comercio entre el territorio continental

británico e Irlanda y transporta hasta 4000 unidades de carga a la semana.

«Llevo más de cuatro años trabajando aquí como agente de operaciones con clientes. En este trabajo, no hay dos días iguales. Tengo diversas responsabilidades, desde gestionar las reservas hasta garantizar la seguridad de la carga y descarga de los buques de carga rodante.

Una de las cosas que más me gustan de mi trabajo es conocer a nuevos clientes, ya sean pasajeros de vacaciones, clientes del servicio de transporte o empleados. He tenido la grandísima suerte de hacer buenos amigos en mi equipo, lo que hace que venir a trabajar sea muy divertido. De hecho, me siento muy orgullosa de nuestro ambiente de trabajo diverso, solidario y estimulante.

Actualmente estoy haciendo un curso de lengua de signos británica, lo que me permite comunicarme eficazmente con viajeros con discapacidad auditiva. Como apasionada de los viajes y de la asistencia a los demás, este trabajo es perfecto para mí, ya que puedo hacer ambas cosas todos los días. Por mis esfuerzos por priorizar a los clientes, gané el premio Prioritise Customers Principle como parte de nuestro programa de reconocimiento de los empleados PEOPLE OF THE YEAR en 2023».

Símbolo de casi dos siglos de excelencia en servicios marítimos, P&O Ferries desempeña un papel fundamental al ayudarnos a conectar personas, empresas y culturas en toda Europa. Nuestras 300 salidas semanales en rutas comerciales vitales facilitan una conexión óptima para millones de personas, ayudando a que el comercio fluya en todo el mundo.



NUESTRA PRESENCIA EN EUROPA

Con más de 25 000 empleados en toda Europa, estamos impulsando el comercio cada vez más lejos y más rápido para lograr una cadena de suministro óptima y preparada para el futuro. Al integrar nuestra infraestructura física con la tecnología de vanguardia, creamos soluciones integrales eficientes, impulsando el sector hacia mejores formas de comerciar, minimizando las incidencias desde la fábrica hasta la puerta del cliente.

CIFRAS CLAVE EUROPEAS



MÁS DE 25 000
profesionales en toda Europa



MÁS DE 250 SEDES
desarrollando operaciones en más de 30 país



10 TERMINALES DE TRANSPORTE DE LARGA DISTANCIA
en 8 países



13 TERMINALES INTERIORES
en 6 países



150 ALMACENES
en nuestro negocio logístico



90 SEDES
conectadas en nuestra red de transbordo y transporte marítimo



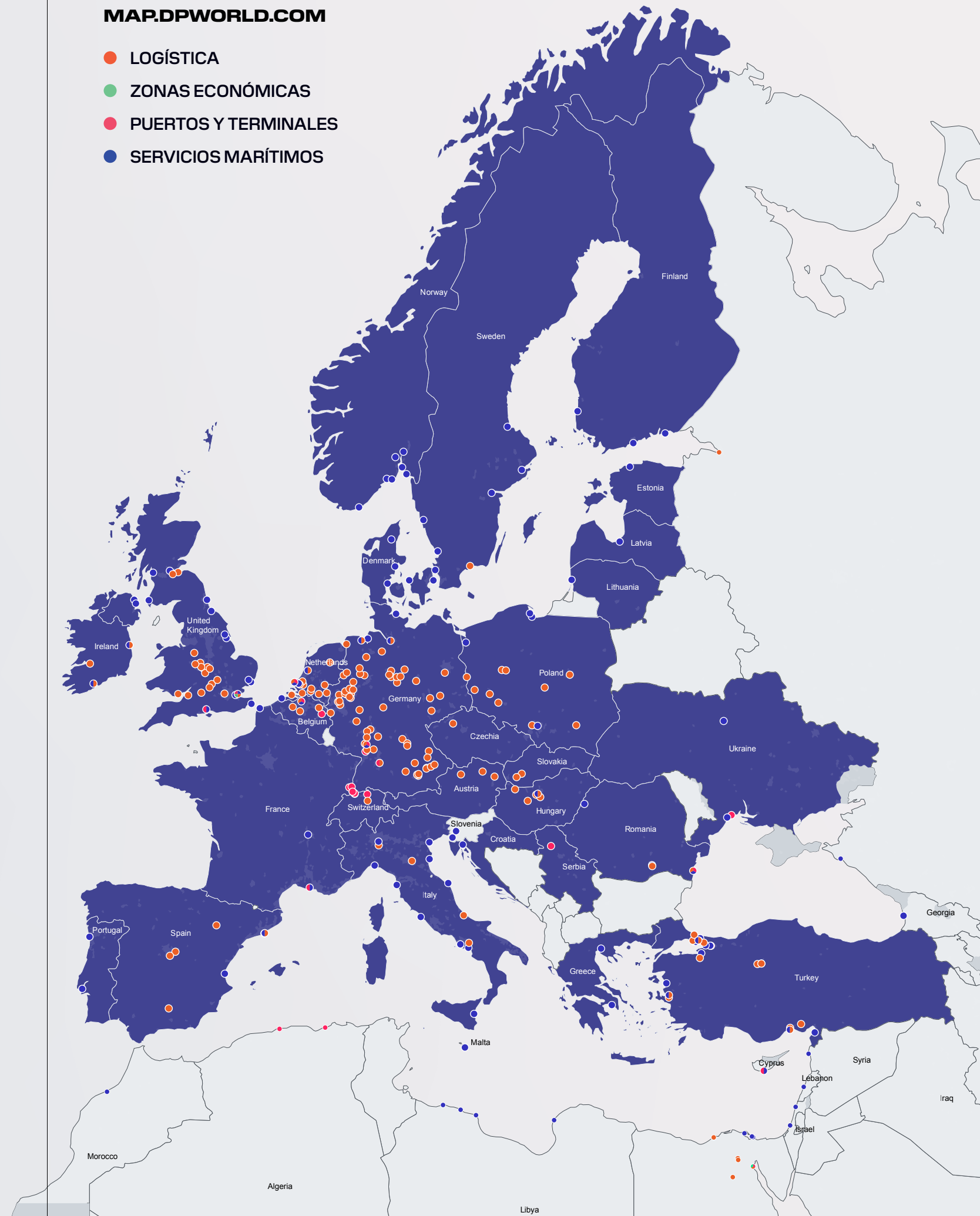
CAPACIDAD DE TRANSPORTE DE MERCANCÍAS
en toda Europa



INGRESOS TOTALES DE 3300 MILL. €
en Europa en 2023

MAP.DPWORLD.COM

- LOGÍSTICA
- ZONAS ECONÓMICAS
- PUERTOS Y TERMINALES
- SERVICIOS MARÍTIMOS



SAFETOGETHER

SIEMPRE, CADA DÍA Y EN CADA DECISIÓN

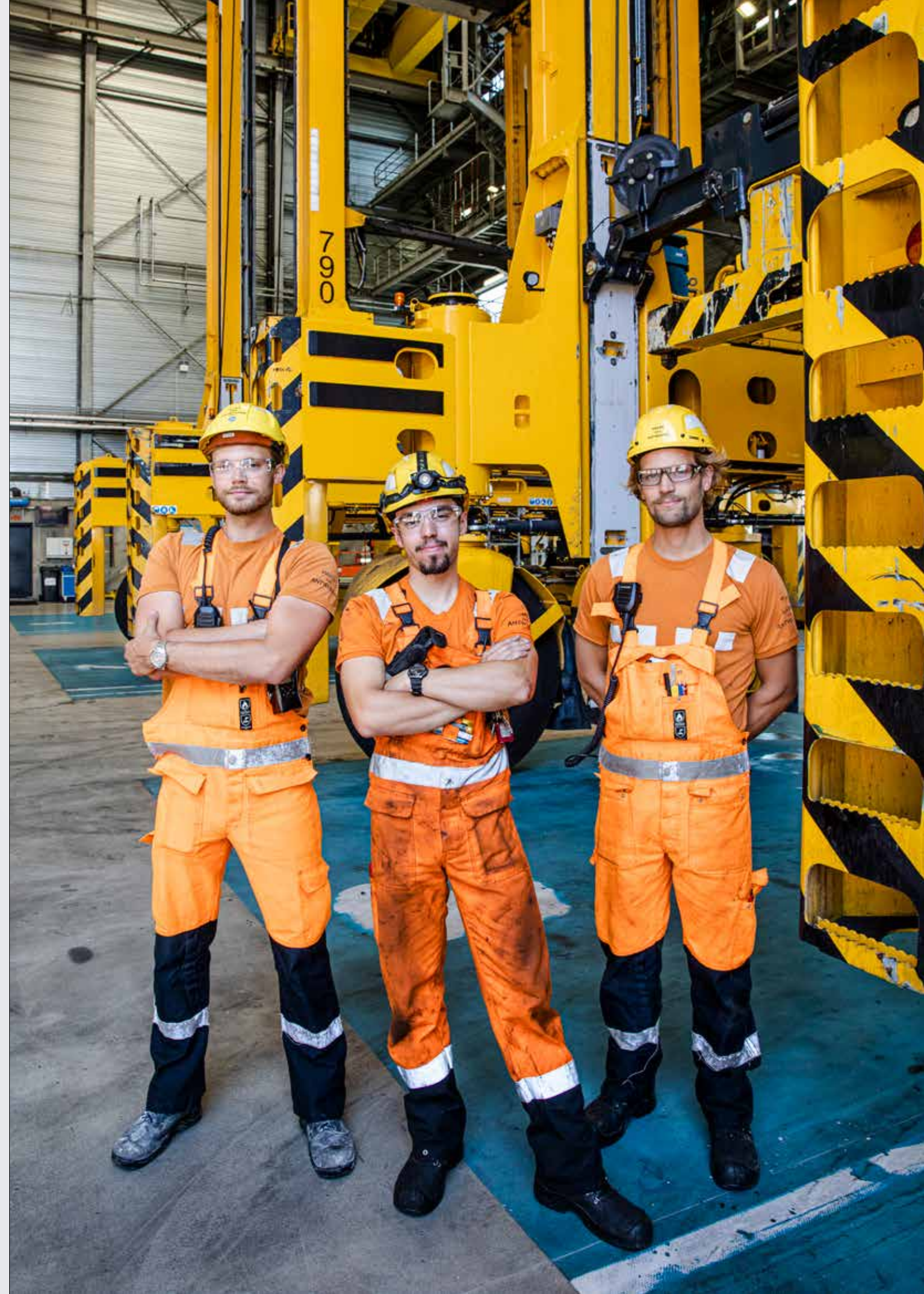
«SafeTogether» encarna el firme compromiso de DP World de fomentar una cultura en el lugar de trabajo en la que la seguridad sea primordial. Nos une a todos los departamentos, regiones y cargos con un enfoque constante en reducir incidentes, accidentes y riesgos, eliminando al mismo tiempo la normalización de los peligros para garantizar que todos los miembros del equipo regresen sanos y salvos con su familia.

Nuestro compromiso con SafeTogether impulsa una iniciativa global para estandarizar las prácticas de seguridad, respetando las diversas culturas locales y definiendo normas de seguridad globales unificadas dentro de DP World.

En consonancia con nuestro compromiso con SafeTogether y en honor del Día Mundial de la Seguridad de DP World el 25 de septiembre, vamos a lanzar audaces proyectos piloto durante los próximos meses con el objetivo de superar las referencias empresariales de excelencia en seguridad. Esto incluye la creación de comités de cultura de seguridad, el desarrollo de Gembas de seguridad en todas las áreas de la empresa, la mejora continua y la garantía de que seguimos el mantra SafeTogether, así como el opiniones e ideas sobre seguridad a través de códigos QR.

En DP World, SafeTogether comienza con cada uno de nosotros asumiendo la responsabilidad de cultivar un entorno más seguro. Hay que acabar con los compartimentos estancos y fomentar la colaboración entre todos los departamentos para garantizar que la seguridad forme parte integral de nuestro negocio.

PILARES DE SALUD, SEGURIDAD Y MEDIO AMBIENTE DE DP WORLD:



LIDERAZGO Y COMPROMISO

Nuestros directivos lideran la creación de una cultura en toda la empresa que pone en valor la salud, la seguridad y el medio ambiente como principios básicos de nuestro negocio. Implicamos a nuestro personal en cuestiones y soluciones de salud, seguridad y medio ambiente, capacitando a todos los empleados para abordar estas cuestiones.



REDUCCIÓN DE RIESGOS Y MEJORA

Mediante la identificación proactiva, la planificación y los controles innovadores, eliminamos y/o minimizamos todos los factores que hacen que nuestro lugar de trabajo sea inseguro o plantee riesgos para el medio ambiente.



COMPROMISOS POR LOS QUE NOS REGIMOS

Todos asumimos una responsabilidad personal con la salud, la seguridad y el medio ambiente en nuestro lugar de trabajo como valor fundamental. Todos debemos seguir conductas básicas cada día para eliminar y/o reducir riesgos críticos. SafeTogether encarna no solo un compromiso, sino un enfoque colectivo que define nuestro firme compromiso con la seguridad: SafeTogether, siempre, cada día y en cada decisión.

PATROCINIOS

DP World se enorgullece de colaborar con los principales deportes del mundo, como el golf, el críquet y la Fórmula 1, lo que refleja nuestro compromiso con la excelencia y la conectividad. Estos patrocinios no solo transmiten la fuerza y la agilidad de nuestra marca, sino que también simplifican la forma en que mostramos nuestras complejas operaciones y capacidades en los mercados clave, ayudando a contar la historia de un comercio más inteligente.

Nuestros patrocinios proporcionan una plataforma única para construir y alimentar las relaciones con los clientes, ofreciendo experiencias únicas que solo DP World puede dar. Con estos patrocinios, exploramos nuevas oportunidades, ampliamos nuestro alcance y mejoramos nuestra base de clientes en diversos sectores. Además de impulsar el éxito comercial, también une a nuestro personal y pone de relieve nuestros valores, nuestra cultura y nuestras iniciativas comunitarias.



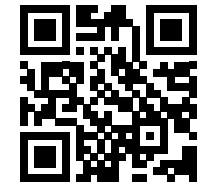
En 2022 nos convertimos en el patrocinador oficial del DP World Tour, el circuito profesional masculino de golf que cuenta con 44 torneos en 24 países de cinco continentes.

DA TU OPINIÓN Y GANA

Tus comentarios son muy valiosos para nosotros, ya que nos esforzamos por mejorar nuestros canales de comunicación. Te agradecemos que dediques un momento a compartir tu opinión sobre la revista escaneando el código QR.



Al participar, tendrás la oportunidad de ganar un vale de 250 €. Que tu opinión sea positiva o negativa no afectará a tu posibilidad de ganar.



Estamos orgullosos de colaborar con el equipo McLaren de Fórmula 1, rediseñando la cadena de suministro del equipo para hacerla más rápida, inteligente y sostenible.



TÓMATE UN DESCANSO CON P&O FERRIES CON TU DESCUENTO PARA EMPLEADOS

Como empleado de DPW*, puedes beneficiarte de un descuento del 50%** en todas las travesías estándar de ida y vuelta de corta y larga duración en las siguientes rutas***: Dover a Calais / Cairnryan a Larne / Hull a Róterdam.

CÓMO RESERVAR

Envía tus datos por correo electrónico a employee.concessions@poferries.com a más tardar 72 horas antes del viaje. El pago puede realizarse en el momento de efectuar la reserva en el sistema. La solicitud de reserva solo se aceptará desde tu dirección de correo electrónico de trabajo. Si no tienes una, pídele a tu jefe o a un compañero del equipo de personal que envíe un correo electrónico en tu nombre. ¡Esperamos verte pronto!

*El empleado debe viajar para poder beneficiarse del descuento

**Excluye compras a bordo, mejoras de viaje o tarifas promocionales

***Sujeto a disponibilidad



CAMINO DE LA NEUTRALIDAD EN CARBONO

Simplificar la cadena de suministro también significa crear cadenas de suministro más sostenibles, y estamos invirtiendo mucho para electrificar nuestros activos, instalar suministros de energías renovables y modernizar nuestros sistemas de almacenamiento. Estamos invirtiendo hasta 500 millones de dólares para reducir nuestras emisiones de CO₂ en 700 000 toneladas en los próximos cinco años, lo que representa una reducción del 20 % a partir de 2021 y forma parte de nuestro ambicioso plan de reducir nuestras emisiones un 42 % para 2030 y llegar a cero en 2050.

Ya que el 90 % de las mercancías comercializadas se transportan por vía marítima, el mar está en la base de nuestro negocio. La protección de nuestros océanos es uno de nuestros principales legados. Acabamos de lanzar nuestra nueva estrategia para los océanos y trabajamos sobre el terreno con colaboradores locales, regionales y nacionales, financiamos proyectos de conservación y participamos en limpiezas costeras y otras actividades de voluntariado en nuestras instalaciones y sus alrededores. En Turquía, por ejemplo, estamos restaurando los corales amarillos del Mar de Mármara para ayudar a recuperar el mar de la contaminación.

